



وترز أج WATER'S EDGE

الحياة في جزيرة ياس

أبوظبي

أبوظبي، عاصمة دولة الإمارات العربية المتحدة، تستقطب الناس من جميع أنحاء العالم ليسكنوا فيها وينعموا بطمسها الدافئ، ويستمتعوا بإرثها الثقافي، ويتسمدوا بالإلهام من أصالتها، والاستفادة من بيئة الأعمال الحيوية والمستقرة التي توفرها الإمارة.



الدار

تحرص شركة الدار العقارية على تجاوز فكرة بناء عقارات لتصل إلى هدفها الأساسي وهو تصميم مجتمعات ووجهات نوعية تثري حياة القاطنين فيها والزوار على حد سواء. وتلعب الشركة دوراً رائداً في مجال تطوير العقارات في دولة الإمارات العربية المتحدة، وتتمتع بسمعة طيبة ومكانة مرموقة يشهد لها سجلها الحافل بالمشاريع الاستثنائية.



أسلوب حياة متجدد في انتظارك حيث تجد كل الأنشطة الممتعة على بعد دقائق. استمتع بالأجواء المميّزة على شواطئ ياس، أو قم بجولة بالقرب عبر القنوات المائية وبين أشجار القرم، أو تسوّق في ياس مول ثم تابع مشهد الغروب في المرسى. كل هذا وأكثر دون الحاجة إلى مغادرة شواطئ ياس، وحينما تتوق إلى مفامرة استثنائية، ستجد ياس ووترورلد وعالم فيراري على بعد خطوات منك.

جزيرة ياس





نادي شاطئ السعديات

على بعد 20 دقيقة فقط

ملاذ طبيعي تندمج فيه التلال الخضراء مع المياه: إنه المكان الأمثل للاسترخاء والاستمتاع بأنغام الموسيقى الهادئة. ستجد بين يديك مجموعة من المرافق العصرية مثل مسبح، وصالة رياضية، ومنتجع صحي، ومجموعة متنوعة من المطاعم، ما يتيح لك حيرة قضاء يومك بالطريقة الأنسب إليك.



شاطئ ياس

على بعد 10 دقائق فقط

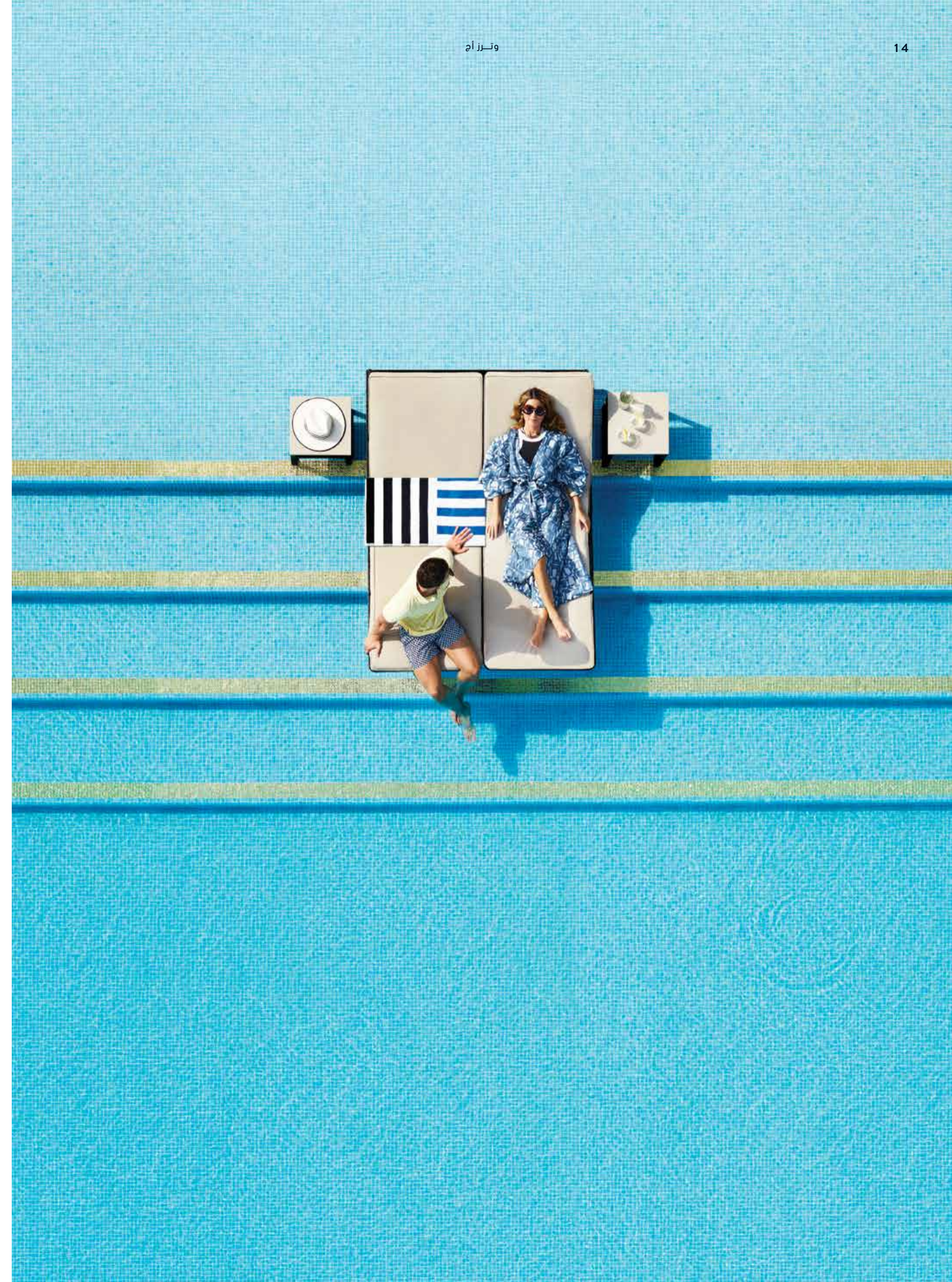
جّد نشاطك مع قوارب التجديف، أو استمتع بالنسيم العليل مع التزلج الشراعي، أو شارك أصدقائك باللعب على الشاطئ.





وترز أج

اكتشف أسلوب حياة فريد ضمم خصيصًا ليتناغم مع إيقاع حياتك: ابتداءً من وتيرة مرسى ياس السريعة وصولاً إلى الممشى النابض بالحياة.

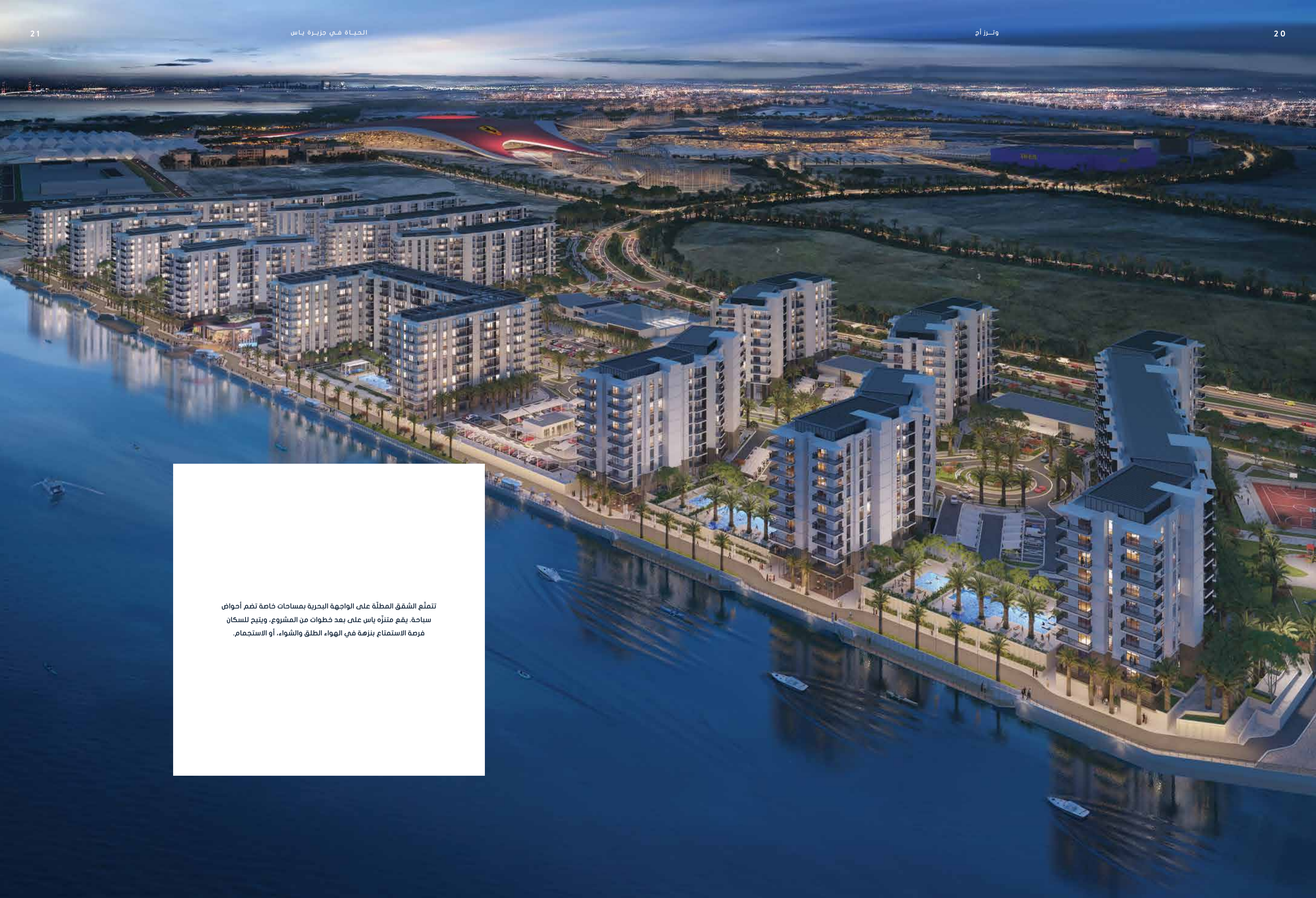




أسلوب حياة فريد على الواجهة البحرية

يتخذ وترز أوج موقعا مميزاً في قلب جزيرة ياس، ويضم ممشى بامتداد 800 متر يطل على قناة مائية خلابة. توفر لك كل شقة أفضل ما تقدمه الحياة على جزيرة ياس بأفضل الأسعار. ابتداء من الاستوديوهات وصولاً إلى الشقق الرصية ذات الثلاث غرف، مع إطلالات آسرة على المياه.

سيتميز المشروع بمساحات فضاء منسقة، وصالات رياضية مجهزة بالكامل، وممرات مخصصة للعدّالين ومحبي المشي على امتداد القناة. كما سيستمتع السكان بمحال تجارية بمساحة 2,500 متر مربع على الواجهة المائية إلى جانب مجموعة من المقاهي والمطاعم.



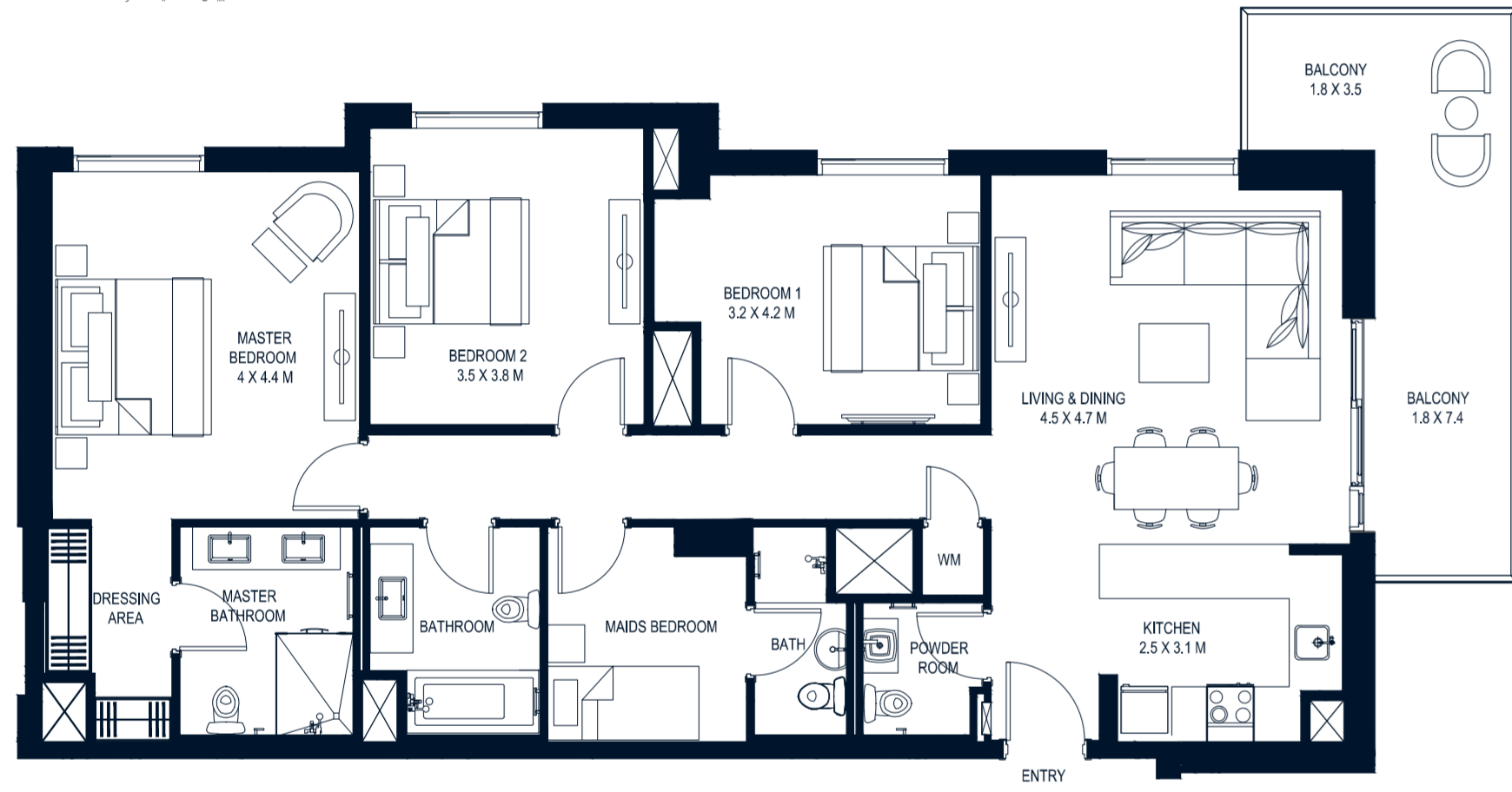
تتمتع الشقق المطلة على الواجهة البحرية بمساحات خاصة تضم أحواض
سباحة، يقع متنزه ياس على بعد خطوات من المشروع، ويتيح للسكان
فرصة الاستمتاع بنزهة في الهواء الطلق والشواء، أو الاستجمام.





مخططات المشروع

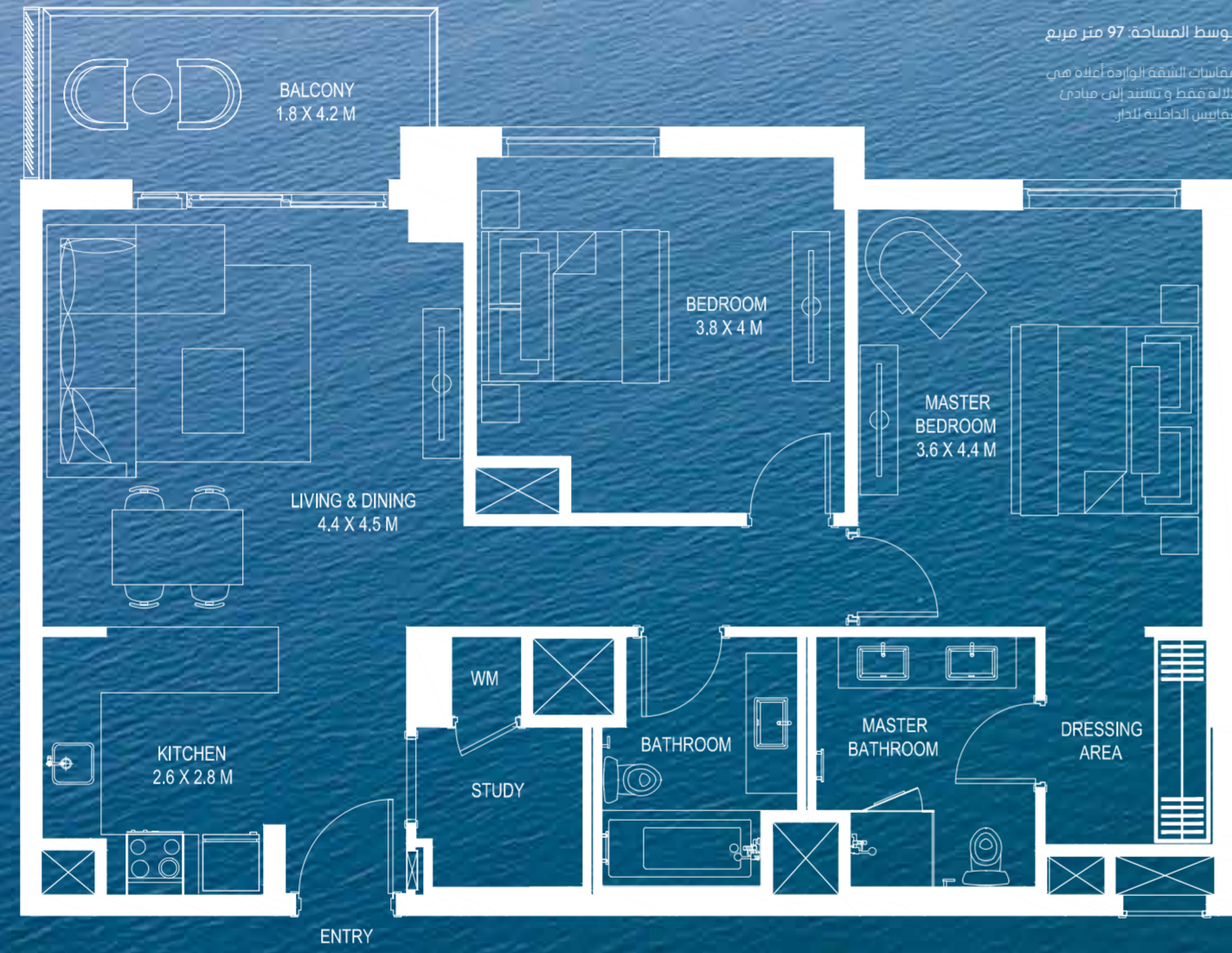
متوسط المساحة 140 متر مربع
* مقاسات الشقة الواردة أعلاه هي
للإشارة فقط وتستخدم في مقاييس
المقاييس الداخلية للدار



3

مخططات لشقة بثلاث غرف نوم

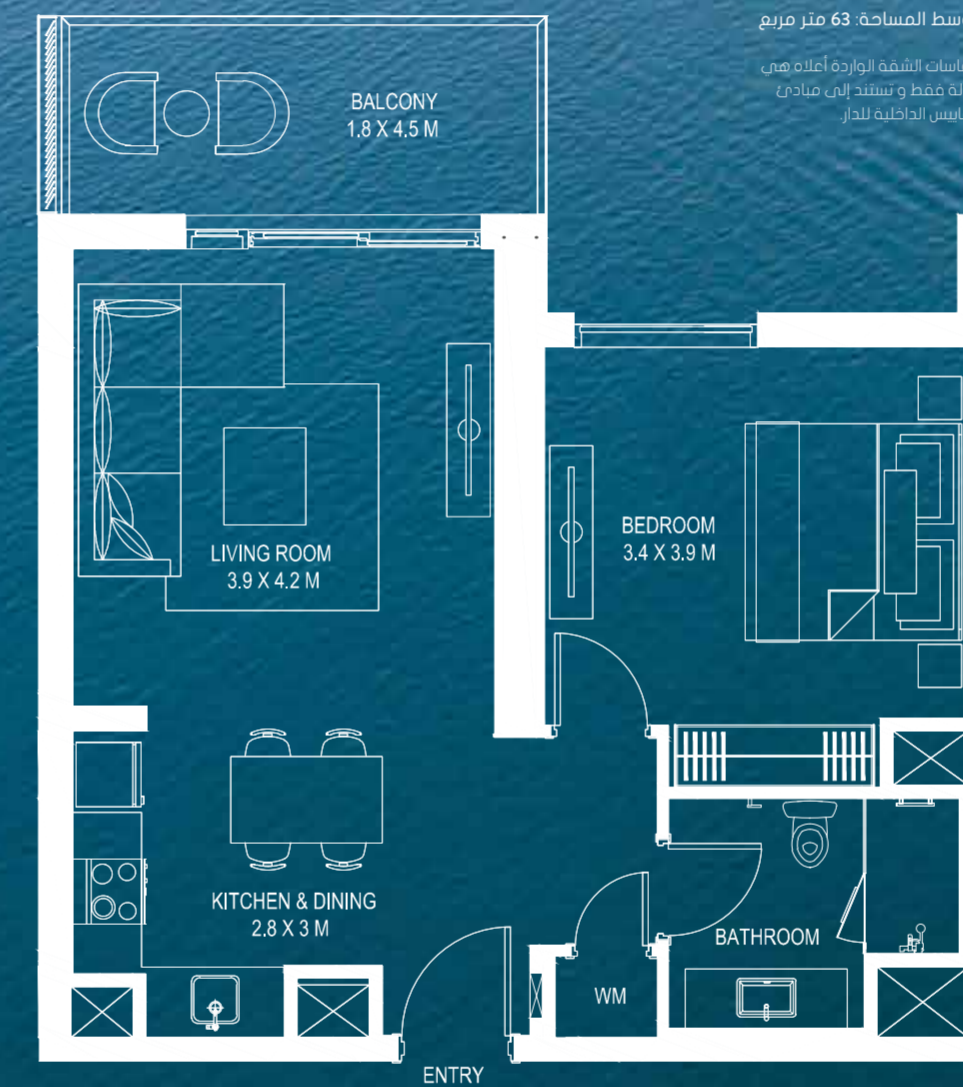
متوسط المساحة 97 متر مربع
* مقاسات الشقة الواردة أعلاه هي
للإشارة فقط وتستخدم في مقاييس
المقاييس الداخلية للدار



2

مخططات لشقة بغرفتي نوم

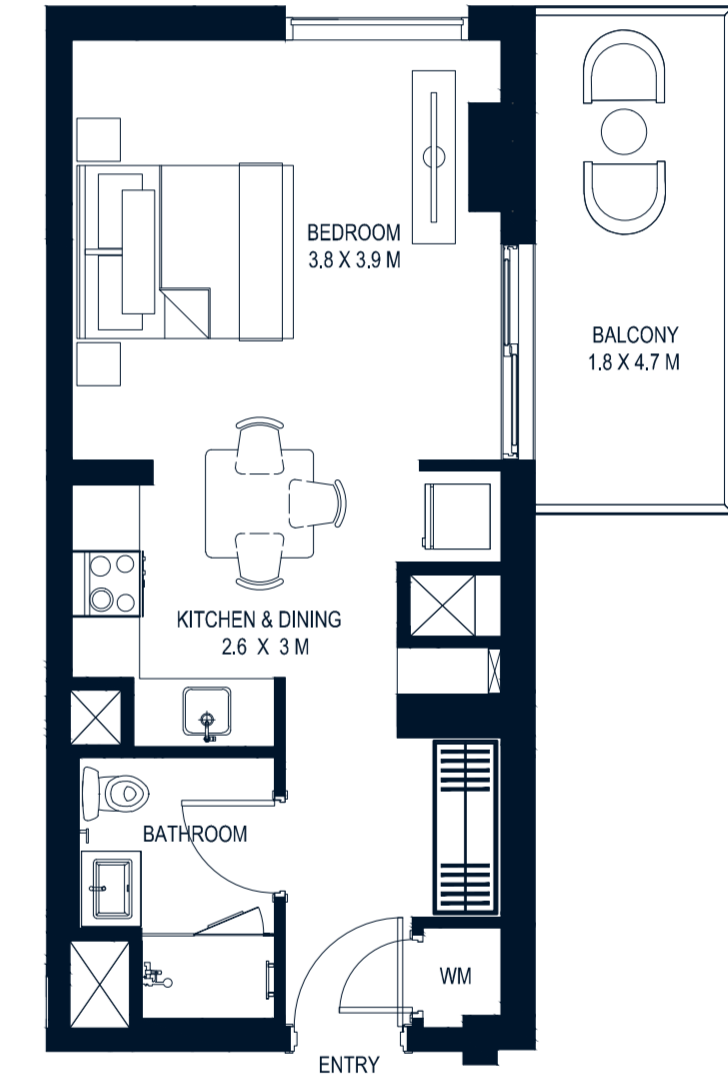
متوسط المساحة 63 متر مربع
* مقاسات الشقة الواردة أعلاه هي
للإشارة فقط وتستخدم في مقاييس
المقاييس الداخلية للدار



1

مخططات لشقة بغرفة نوم واحدة

متوسط المساحة 43 متر مربع
* مقاسات الشقة الواردة أعلاه هي
للإشارة فقط وتستخدم في مقاييس
المقاييس الداخلية للدار



S

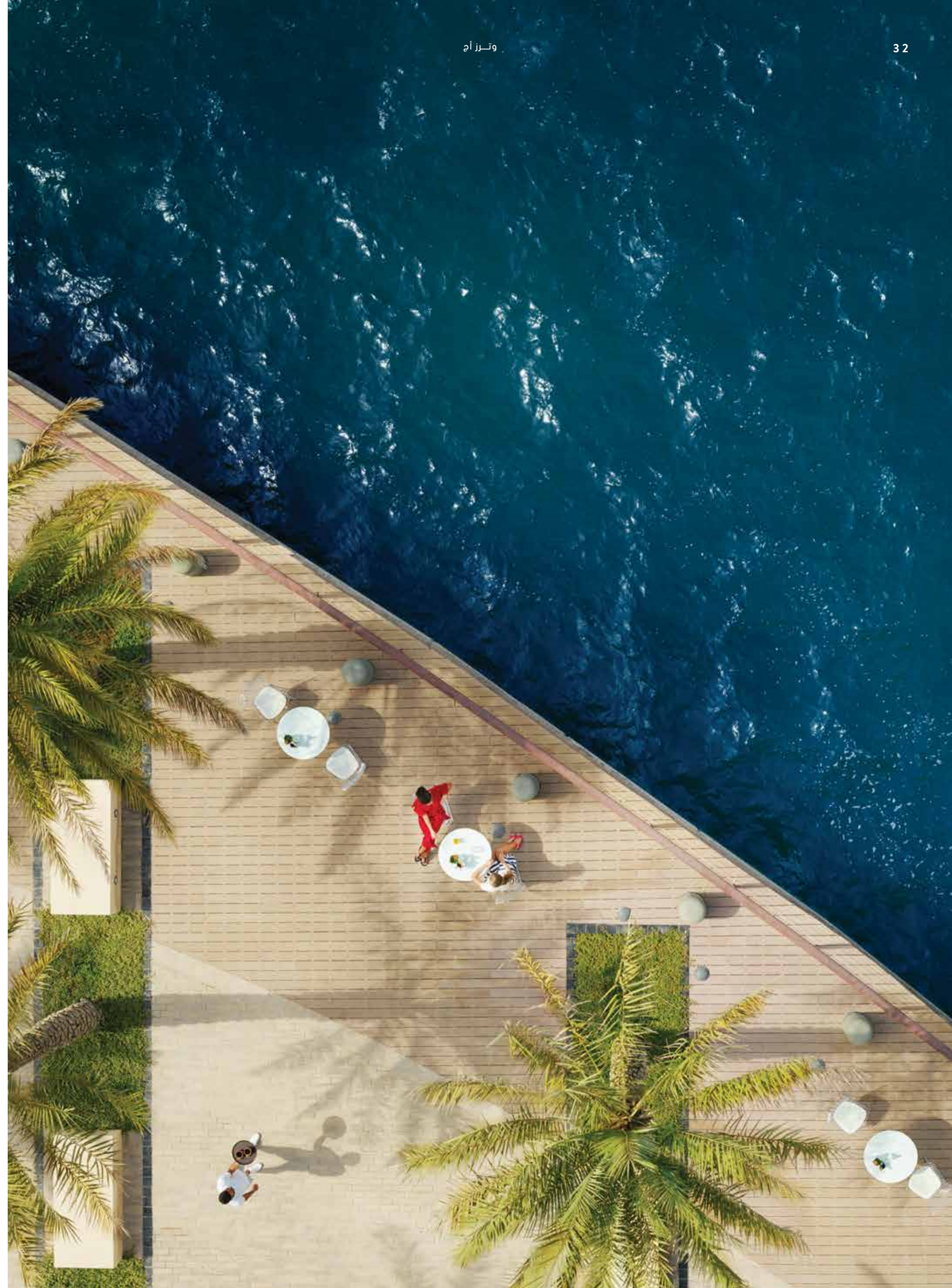
مخطط الاستوديو

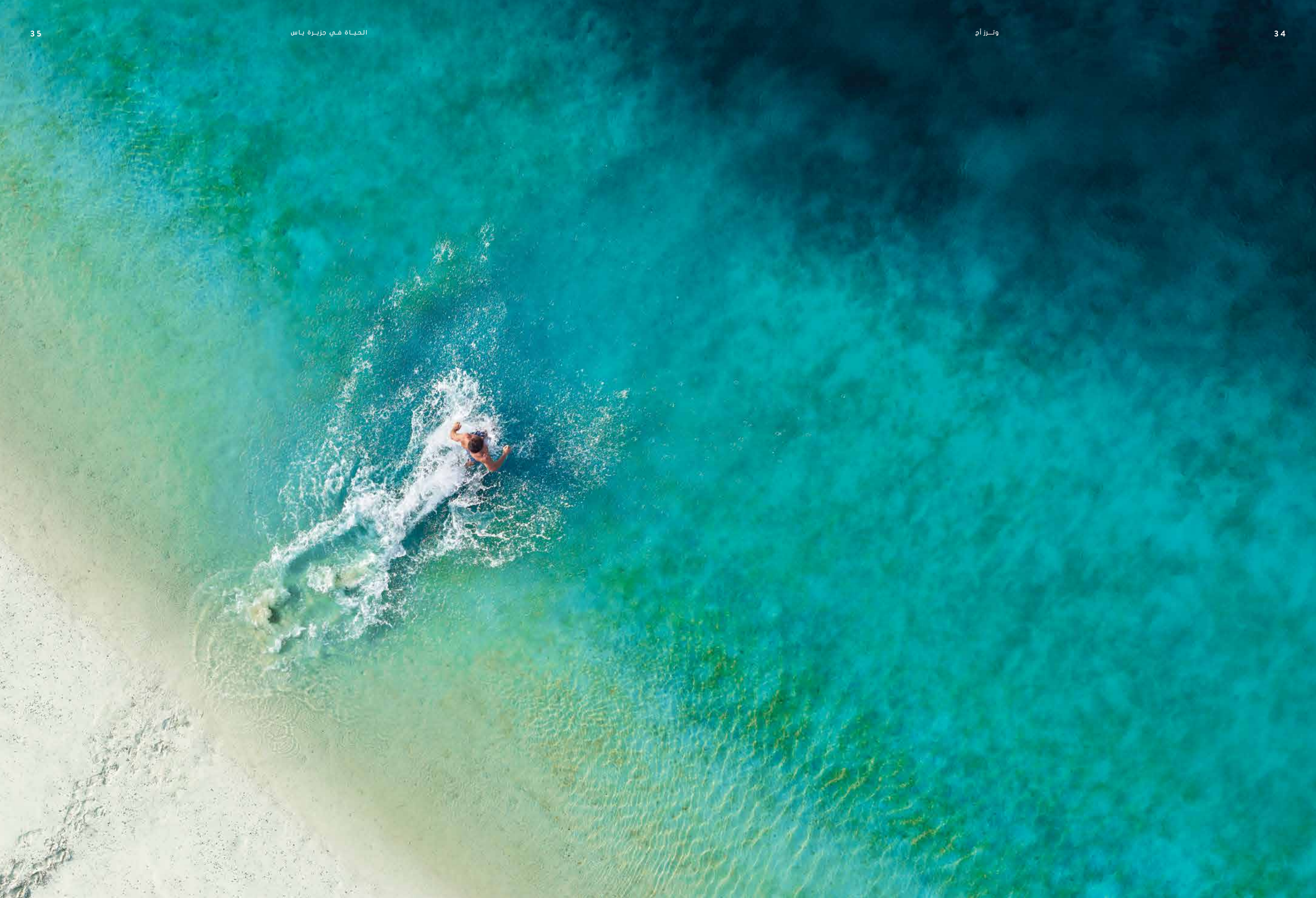






في وترز أجي، سيجد محبي الرياضة والنشاط ممرات مخصصة للركض والدراجات الهوائية، ومساح، وملاعب مختلفة تلبي احتياجاتهم. بينما يوفر الممشى أسلوب حياة أكثر راحةً وهدوءًا مع مجموعة من المطاعم والمقاهي المطلّة على الواجهة المائية.





المقادير

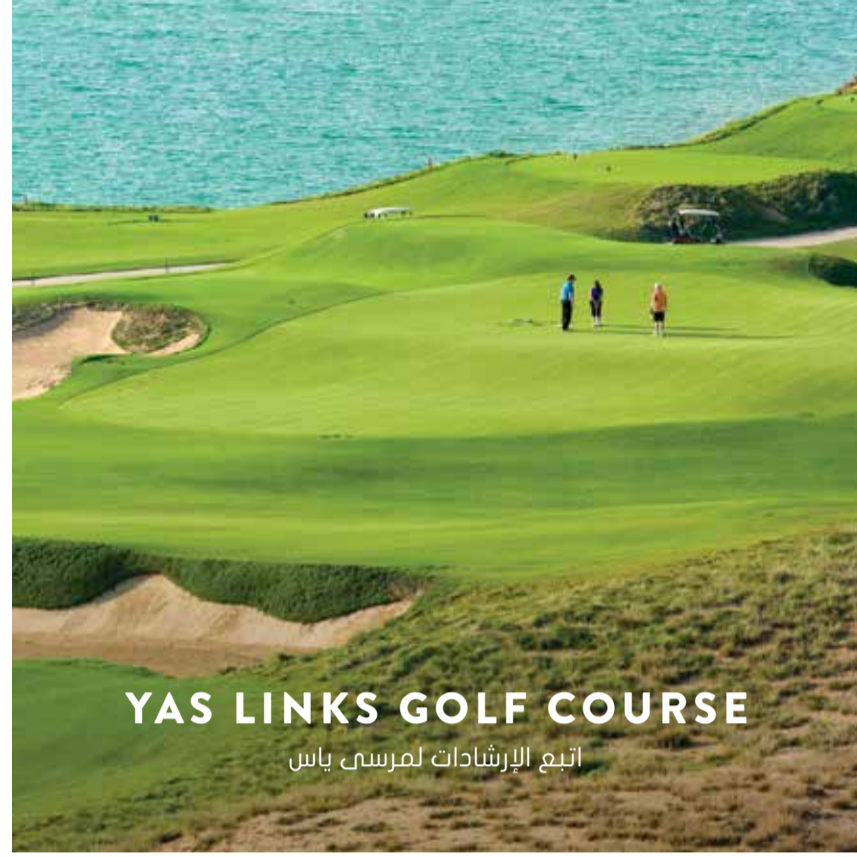
5 مل ملون طعام أزرق
 30 مل عصير ليمون طازج
 300 مل مشروب ليمون غازي
 أوراق النعناع
 مكعبات ثلج

طريقة التحضير

قم بسكب ملون الطعام في خلاط
 أضيف عصير الليمون
 املاّ الخلاط بمكعبات الثلج
 قم بالخفق لمدة 20 ثانية
 اسكب المزيج في كوب مليء بمكعبات الثلج
 أضيف مشروب الليمون الغازي
 زين الكوب بأوراق النعناع

**نكهات من وترز أج**

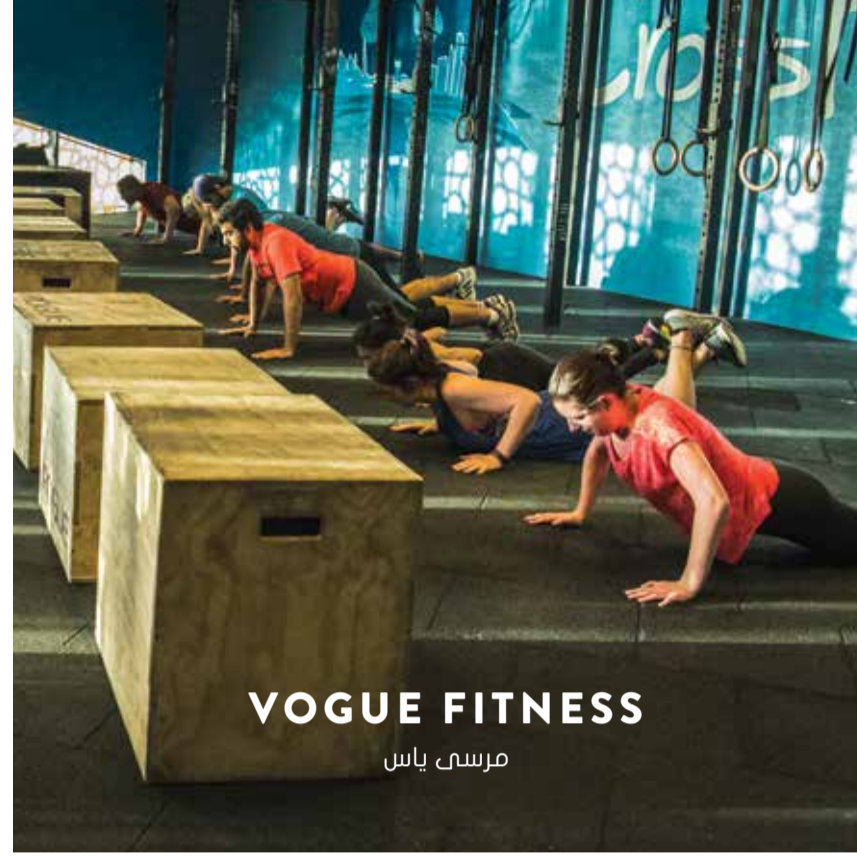
استرخ واستمتع بمشروب وترز أج الخاص والذي أشرف على تحضيره أحد خبراء تحضير العصائر في فندق فايسروي. توقف للحظة واستنشق رحيق النعناع ثم تذوق الطعم الرائع. تم استهلاك هذا المشروب المميز من مياه البحر الفيروزية ونسيم جزيرة ياس الفريد.



YAS LINKS GOLF COURSE

اتبع الإرشادات لمرسى ياس

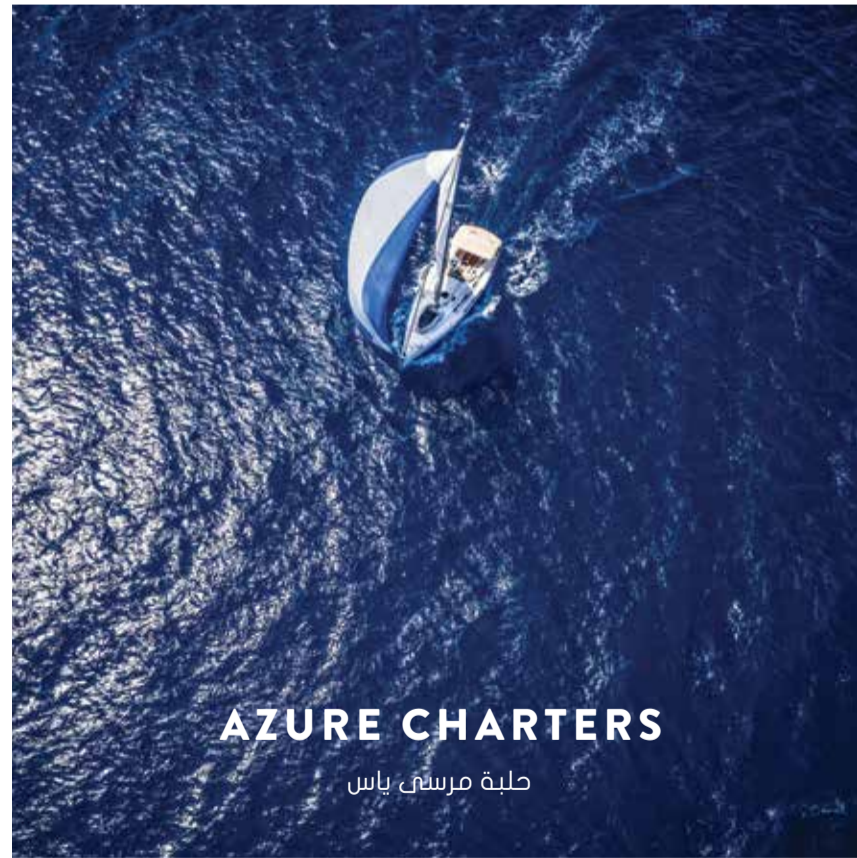
يطلّ ملعب ياس لينكس المؤلف من 18 حفرة على أشجار القرم ويشكّل النادي تحديًا رائعًا لمحترفي الغولف.



VOGUE FITNESS

مرسى ياس

لا شيء يضاهاى ممارسة التمارين الرياضية أمام مشهد البحر البهيج. اشعر بالتميز كل يوم وتألق مع فوج فيتنس.



AZURE CHARTERS

حلبة مرسى ياس

استمتع بجولة بحرية على متن يخت من طراز الخمس نجوم واكتشف مستوى جديد من الفخامة والرفاهية.



ANGAR

فندق فايسروي

قم بتجربة المطبخ الهندي بنكهة عصريّة. يضيء مطعم أنجر للسة مميزة على الأطباق الهندية التقليدية.



YAS MALL

غرب ياس

لن تتوقف تجربتك في ياس مول عند متاجر الأزياء فحسب، بل ستتخطى ذلك لتشمل مجموعة كبيرة من المطاعم، المقاهي، ومراكز الألعاب، وقاعات السينما. من السهل قضاء يوم كامل من السعادة في ياس مول.

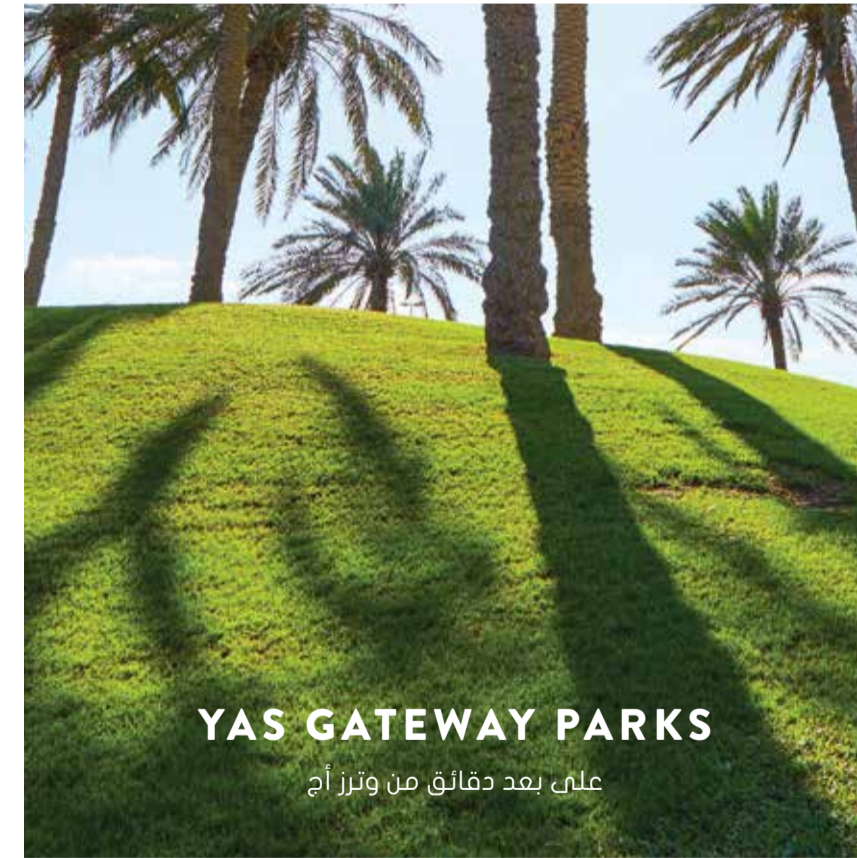


#آخر_أخبار_ياس

YAS WATERWORLD

المخرج الغربي لجزيرة ياس

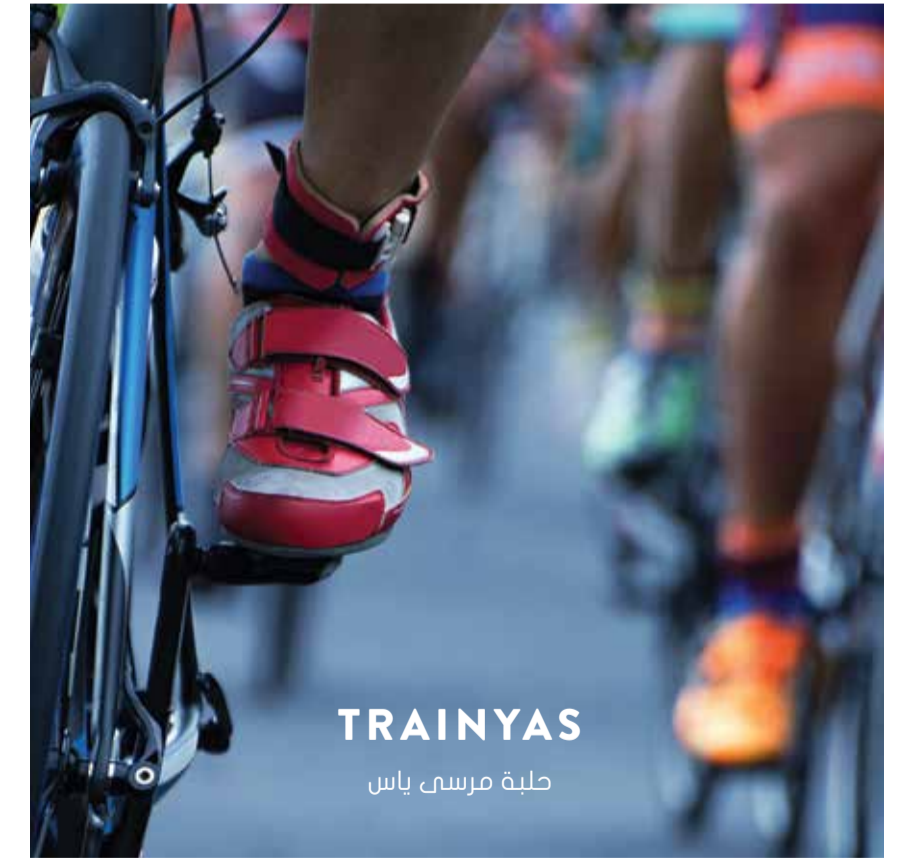
عشاق المقامرة أو محبي الاسترخاء على موعد مع المرح في هذه الحديقة المائية.



YAS GATEWAY PARKS

على بعد دقائق من وترز أج

استمتع بوقتك مع الأصدقاء واستجم تحت الأشجار الظليلة في هذا المنتزه المفعم بالطبيعة والهواء.

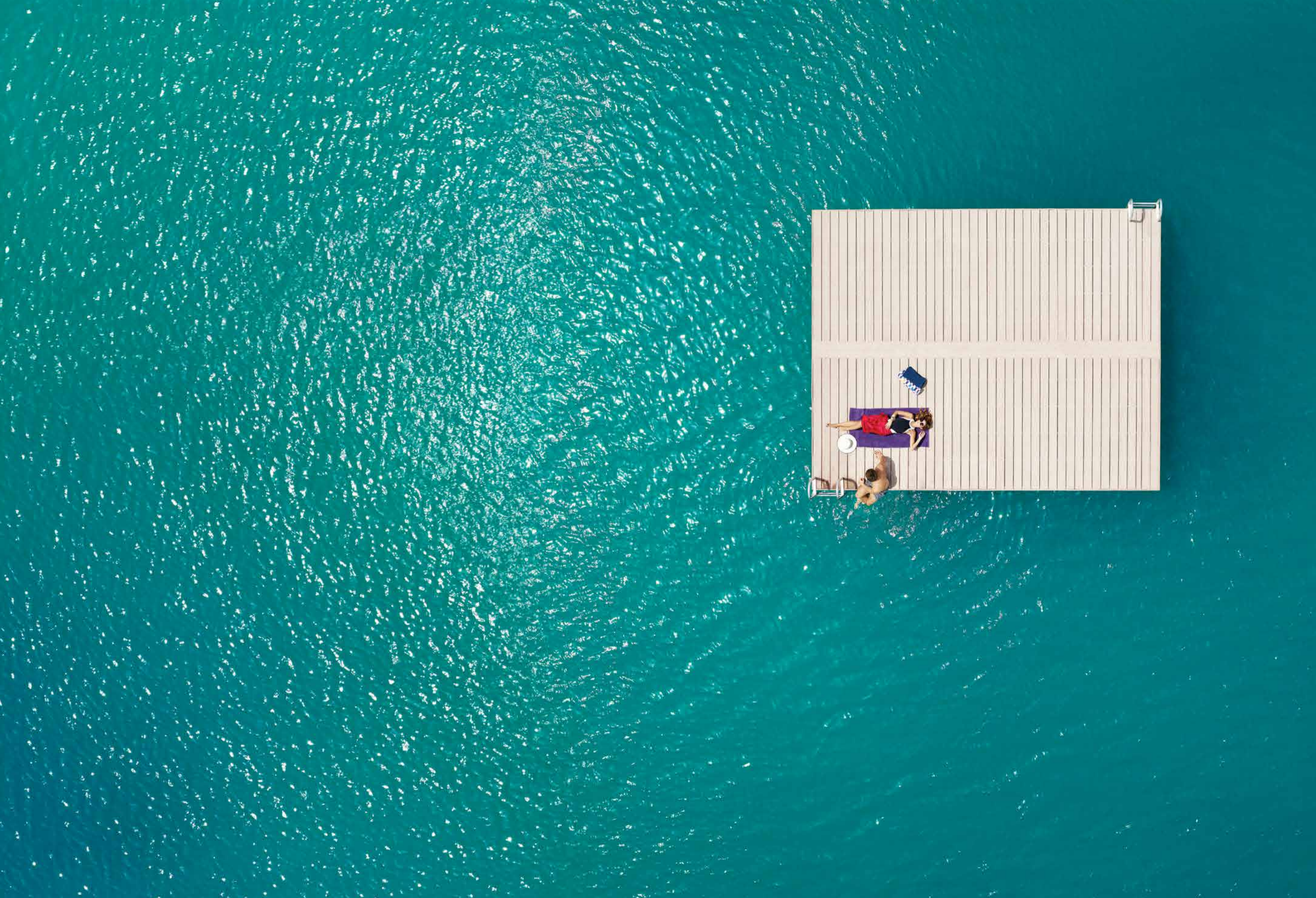


TRAINYAS

حلبة مرسى ياس

سر على درب محترفي رياضة الفورمولا 1 وحقّق الرقم القياسي على حلبة بطول 5.5 كيلومتر. بإمكان العدائين والدراجين ومحبي المشي استخدام الحلبة يوم الثلاثاء.







800 ALDAR
ALDAR.COM