

رَفَاكُ شِنْ
REFLECTION

لون العاصمة في الريم

أبوظبي

أبوظبي، عاصمة دولة الإمارات العربية المتحدة، تستقطب الناس من جميع أنحاء العالم ليسكنوا فيها وينعموا بطقسها الدافئ، ويستمتعوا بمشهدها الثقافي والإبداعي، ويستمدوا الإلهام من أصالتها، ويستثمروا في قطاع الأعمال الذي يتميز بالحياة والاستقرار.



الدار

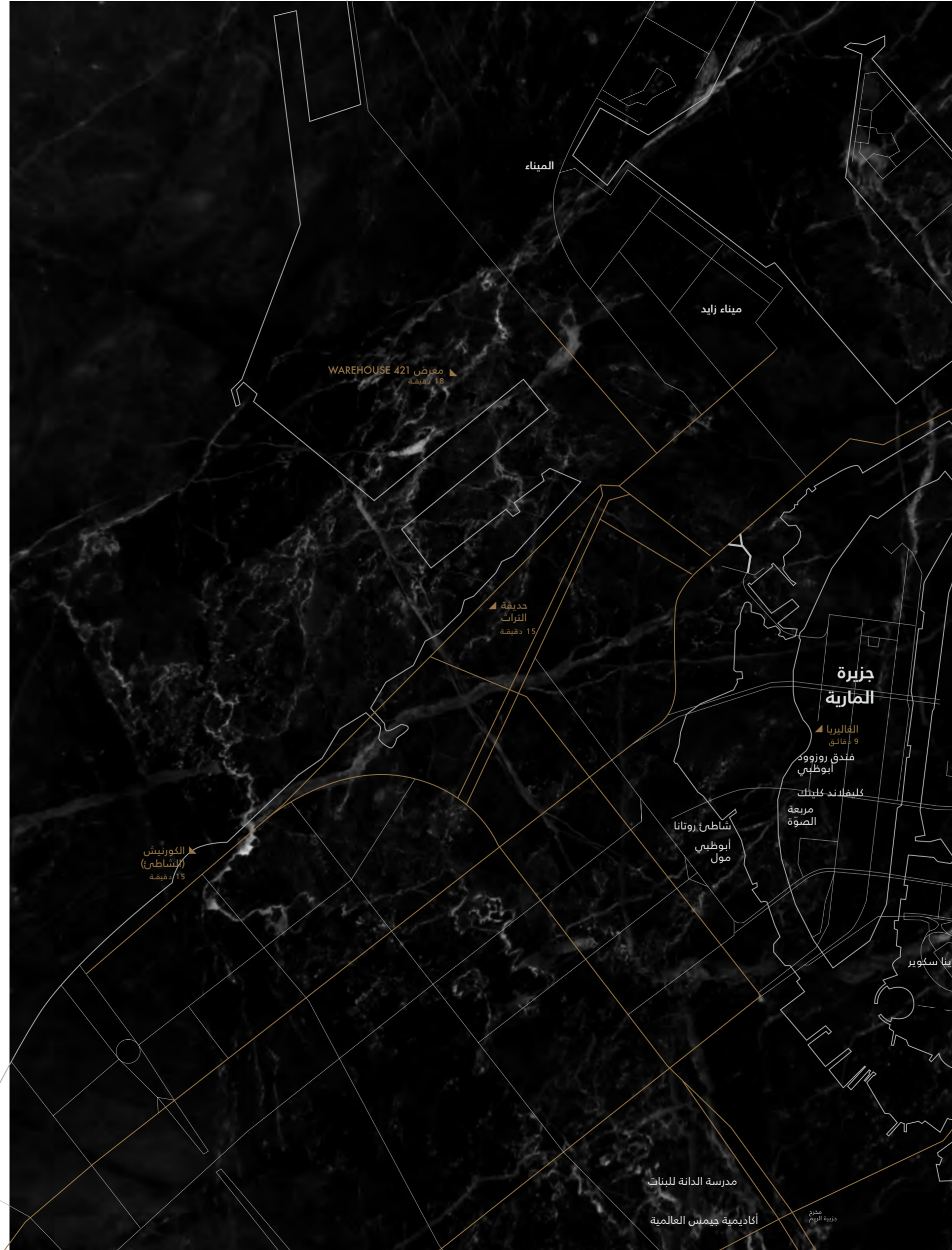
تحرص شركة الدار العقارية على تجاوز فكرة بناء عقارات لتصل إلى هدفها الأساسي وهو تصميم مجتمعات ووجهات نوعية تثري حياة القاطنين فيها والزوار على حد سواء. وتلعب الشركة دوراً رائداً في مجال تطوير العقارات في دولة الإمارات العربية المتحدة، وتتمتع بسمعة طيبة ومكانة مرموقة يشهد لها سجلها الحافل بالمشاريع الاستثنائية.



جزيرة طبيعية بمرافق عصرية وموقع مميز

تقدم جزيرة الريم لسكانها وزوارها أسلوب حياة عصري بطابع جديد، مع مجموعة واسعة من المشاريع الخدمية تشمل متاجر تجزئة ومقاهي ومراكز تسوق، بالإضافة إلى الشواطئ والمدارس والكثير غيرها. جزيرة الريم جزيرة طبيعية على مسافة دقائق قليلة فقط عن وسط مدينة أبوظبي، ويحيط بها مراكز ثقافية ومالية معروفة تتخذ من جزيرة السعديات والمارية مقراً لها.

أسلوب فريد في الحياة





تعرفوا على مشروع «رفلكشن»، العتوان الجديد للفخامة وأسلوب الحياة العصري. يتكوّن مشروع «رفلكشن» من برجين متماثلين يوقران جميع عناصر الرفاهية العصرية، من الاستوديوهات المزوّدة بأحدث التقنيات إلى الشقق الواسعة الأنيقة بتصاميمها الفنية الراقية، والشرفات المطلّة على مشاهد خلابة للبحر من جهة، والمدينة من جهة أخرى.



تفصل ما بين البرجين حديقة منسّقة بتصاميم ومساحات جميلة تجعلها بقعة مثالية للتنزه، وإقامة حفلات الشواء، وممارسة الرياضة في الهواء الطلق. كما تحيط بالحديقة مجموعة من المرافق الخدمية الفاخرة التي تضمّ المقاهي والمتاجر المتنوعة.

تقع الصالة الرياضية بتجهيزاتها الحديثة والمسبح المكشوف بإطلالته الفريدة على الحديقة في الطابق الخامس في كل من البرجين اللذين تفصلهما خطوات قليلة عن جيت تاورز، وشمس بوتيك، والشاطيء، وريم سنترال بارك، الحديقة العامة الجديدة.









يتميز هذان البرجان بموقعهما الاستراتيجي وهندستهما
المعمارية اللافتة في قلب العاصمة، ويضمّان 374 وحدة
سكنية راقية مطلّة على مناظر خلابة في جزيرة الريم.



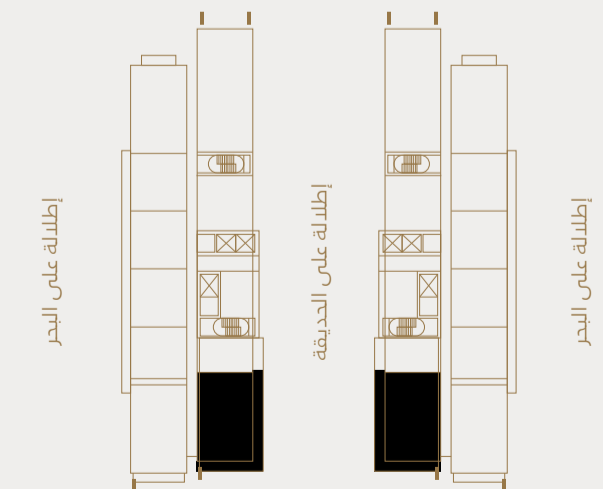


مخططات

لشقة بغرفتي نوم

A

متوسط مساحة الشقة: 91 متر مربع
متوسط مساحة الشرفة: 38 متر مربع

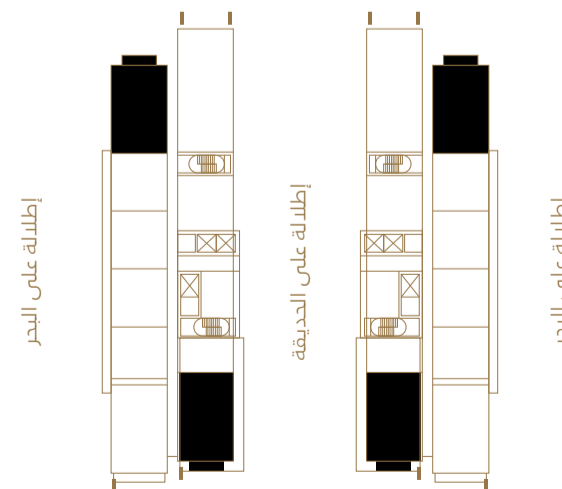
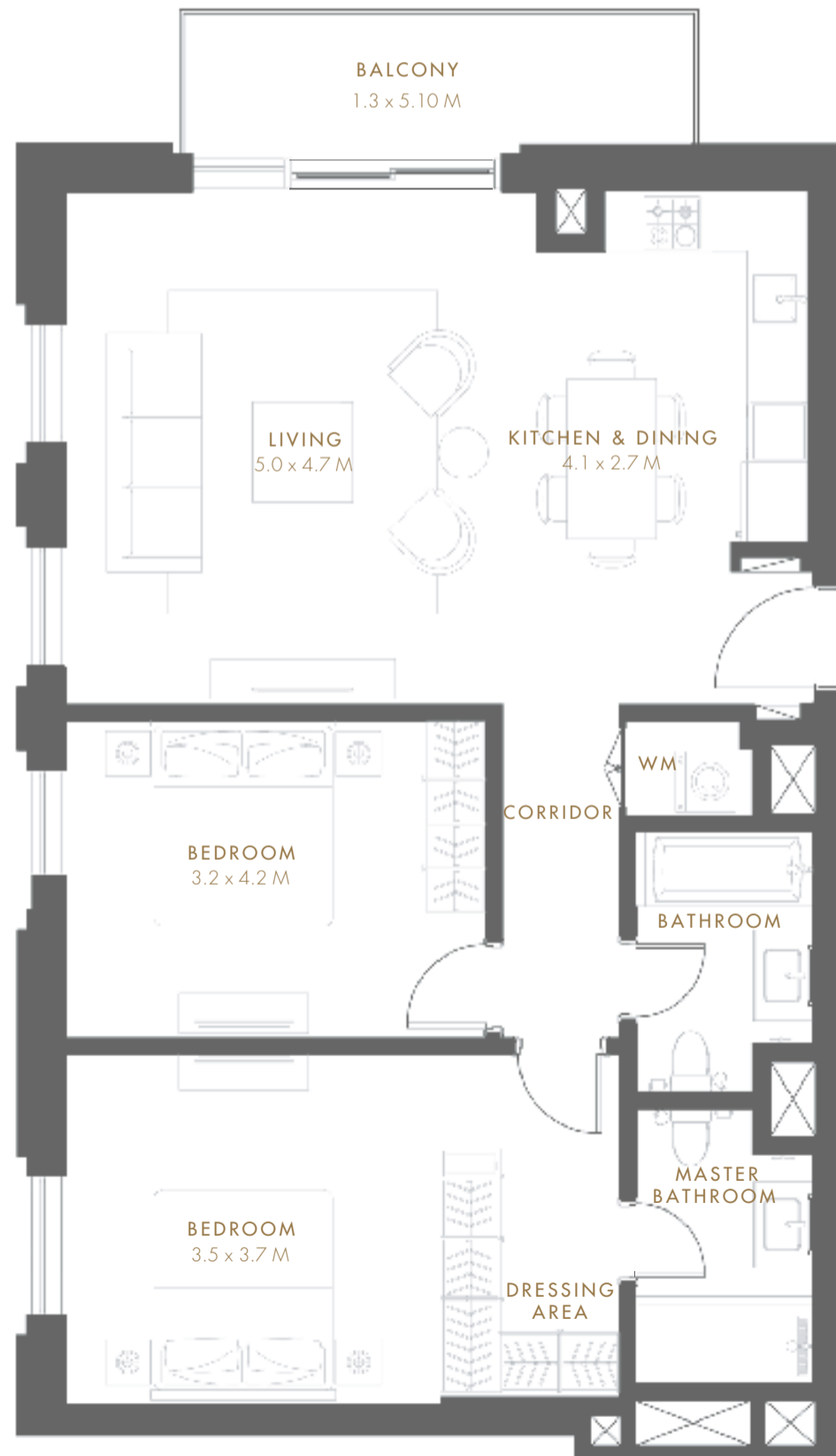


مخططات

لشقة بغرفتي نوم

B

متوسط مساحة الشقة: 91 متر مربع
متوسط مساحة الشرفة: 8 متر مربع



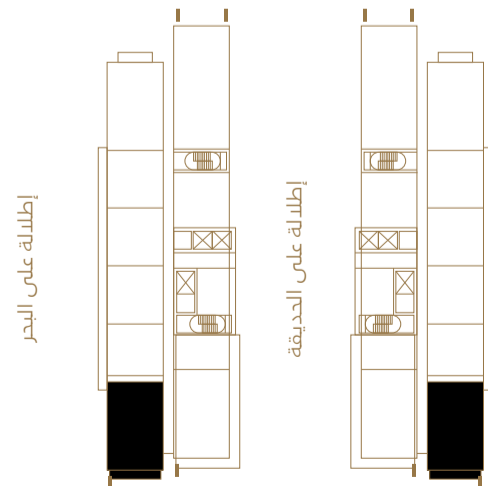
تحتفظ شركة العقارات بملكية جميع الحقوق والصور والبيانات الواردة في هذا المخطط. لا يمكن الاعتماد على هذا المخطط كوثق قانوني. جميع الأبعاد والمساحات تقريبية وقد تختلف عن الواقع. شركة العقارات لا تتحمل مسؤولية أي أخطاء أو أضرار قد تحدث نتيجة الاعتماد على هذا المخطط. شركة العقارات لا تتحمل مسؤولية أي أضرار قد تحدث نتيجة الاعتماد على هذا المخطط. شركة العقارات لا تتحمل مسؤولية أي أضرار قد تحدث نتيجة الاعتماد على هذا المخطط.

مخططات

لشقة بغرفتي نوم

B 1 A

متوسط مساحة الشقة: 91 متر مربع
متوسط مساحة الشرفة: 17 متر مربع



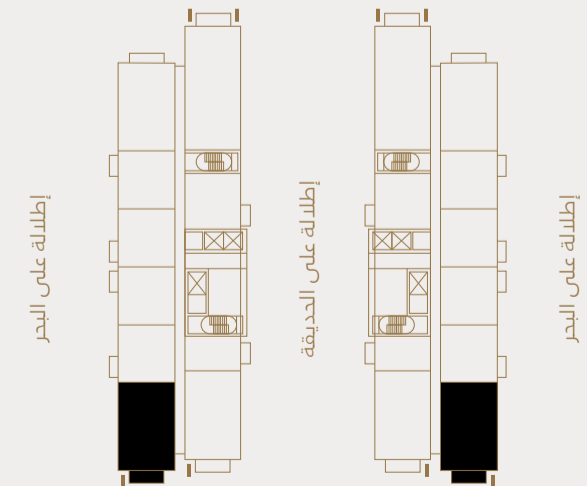
مخطط تخطيطي لمبنى سكني متعدد الطوابق. الوحدة السكنية موضحة باللون الأسود. إطلالة على البحر، إطلالة على الحديقة. جميع الأبعاد تقريباً. يرجى الرجوع إلى المخطط المعماري للمزيد من التفاصيل.

مخططات

لشقة بغرفتي نوم

B 1

متوسط مساحة الشقة: 92 متر مربع
متوسط مساحة الشرفة: 11 متر مربع

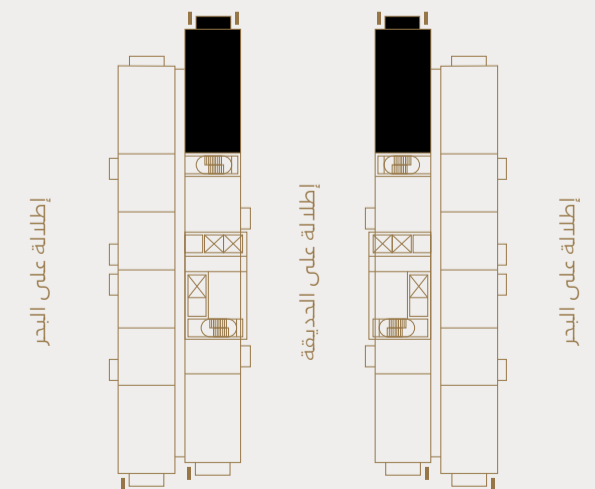


مخططات

لشقة بثلاث غرف نوم

A

متوسط مساحة الشقة: 131 متر مربع
متوسط مساحة الشرفة: 11 متر مربع

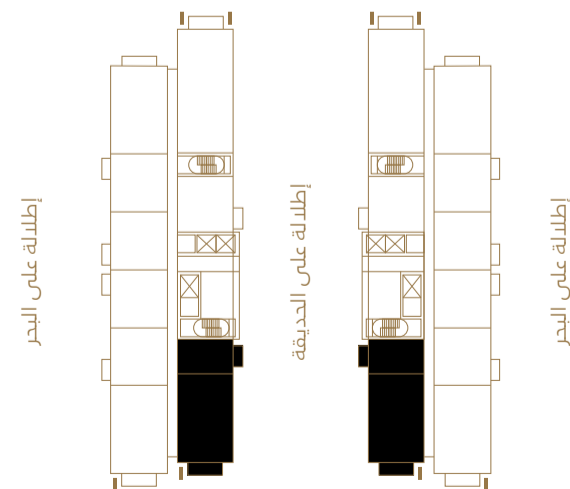


مخططات

لشقة بثلاث غرف نوم

B

متوسط مساحة الشقة: 130 متر مربع
متوسط مساحة الشرفة: 16 متر مربع



تحتفظ شركة العقارات بجميع الحقوق محفوظة. كل الحقوق محفوظة لشركة العقارات. لا يمكن إعادة إنتاج أو توزيع أي جزء من هذا المخطط أو أي جزء من محتواه دون إذن مسبق من شركة العقارات. كل الحقوق محفوظة لشركة العقارات. لا يمكن إعادة إنتاج أو توزيع أي جزء من هذا المخطط أو أي جزء من محتواه دون إذن مسبق من شركة العقارات.













ريم
سنترال
بارك

BUTCHER & STILL

فندق فور سيزونز، جزيرة المارية - يفتخر مطعم «بوتشر أند ستيل» بمفهوم تجربة مطاعم اللحوم فينقلك تصميمه المميز المستوحى من مطاعم شيكاغو في عشرينيات القرن الماضي إلى الزمن الجميل.



حول الريم



WAREHOUSE 421

ميناء زايد، بجوار مركز الميناء
الملتقى الرسمي للوسط الثقافي والإبداعي في أبوظبي.
استمتع بالفعاليات الموسمية، وتأمل روعة الأعمال الفنية المعروضة.



DRAGON'S TOOTH BAR @DAI PAI DONG

فندق روزوود، جزيرة المارية - لا تكتمل الزيارة إلى جزيرة المارية بدون زيارة هذا المطعم بتصميمه الجميل المستوحى من مدينة شنغهاي في عشرينيات القرن الماضي الذي يقدم لك تجربة متميزة.



LOUVRE ABU DHABI

جزيرة السعديات - أول متحف من نوعه في العالم العربي.
تنزه تحت قبة من نور، وتعرف على لوحات وأعمال فنية
نادرة تزوي مجتمعة حكاية البشرية منذ فجر التاريخ.

صممت هذه الحديقة العصرية لعشاق النشاطات الرياضية
بمختلف أنواعها. ستضم ريم سنترال بارك حديقة للتزلج،
وجداراً للتسلق، وشاطئ عام، ومقاهي ومطاعم متنوعة.

THE COBBLER

جاليريا مول، جزيرة المارية
لايكتمل مطهر الرجل بدون الحذاء الأنيق.
متجر صناعة وتصليح الأحذية الفاخر.



ZUMA

مربعة الصوة، جزيرة المارية
طعم راقى يجمع بين الأصالة
في التقاليد والابتكار.



ZAYA NURAI ISLAND

على بعد رحلة مدتها عشرة دقائق بالقارب من جزيرة السعديات
ملاذ استثنائي بانتظارك على بعد رحلة سريعة بالقارب.



99 SUSHI BAR

جاليريا مول، جزيرة المارية
أجود ما يقدمه المطبخ
الياباني بطابع عالمي فريد.







800 ALDAR
ALDAR.COM