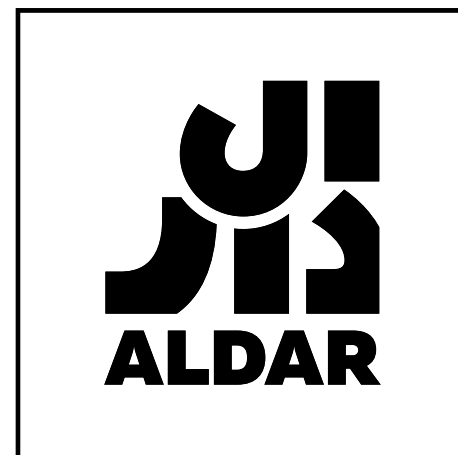


MAYAN





## CONTENT \ المحتويات

7	Abu Dhabi	أبوظبي	٧
9	Aldar	الدار	٩
13	Mayan	مايان	١٣
15	Amenities	المزايا	١٥
17	Floorplans References	المخططات	١٧
33	Yas Island Living	الحياة في جزيرة ياس	٣٣
35	Map	الخريطة	٣٥



ABU DHABI

أبوظبي

Abu Dhabi, the capital of the UAE, is home to a diverse population, drawn to the Emirate by its year round sunshine, exciting cultural and heritage scene, and its dynamic business landscape.

تتسم أبوظبي، عاصمة دولة الإمارات العربية المتحدة، باحتضانها لمزيج سكاني غني متنوع، فقد غدت مقصد الكثيرين من كافة أنحاء العالم بفضل أجوائها المشمسة على مدار العام، وعراقة تراثها وثقافتها، وازدهار قطاعات الأعمال فيها.



ALDAR

الدار

Aldar Properties PJSC, is the leading real estate developer in Abu Dhabi with USD12 billion in assets, a 77 million sq. m land bank, and through its iconic developments, it is one of the most well known in the United Arab Emirates, and wider Middle East region.

From its beginnings in 2005 through to today, Aldar continues to shape and enhance the urban fabric of the UAE's Capital City in addition to other key areas of the Emirate.

Aldar develops exciting and innovative projects, such as the internationally recognized HQ building situated in the Al Raha Beach development, the Gate Towers in Shams Abu Dhabi on Al Reem Island, in addition to Yas Island's F1 circuit.

تُعتبر شركة «الدار» العقارية ش.م.ع إحدى الشركات الرائدة في مجال التطوير العقاري بأبوظبي، إذ تتجاوز قيمة أصولها العقارية ١٢ مليار دولار ومحفظة أراضي تبلغ ٧٧ مليون متر مربع. وقد نجحت الشركة من خلال مشاريعها الفريدة في ترسيخ مكانتها كأحدى أهم الشركات العقارية على مستوى دولة الإمارات ومنطقة الشرق الأوسط.

تسهم شركة «الدار» منذ انطلاقتها في عام ٢٠٠٥ بدور رائد في تشكيل وتعزيز النسيج المدني والحضاري للعاصمة الإماراتية، فضلاً عن مساهماتها الهامة في العديد من المجالات الحيوية الأخرى في الإمارة.

وانطلاقاً من ذلك، قامت «الدار» بتطوير عدد من أهم المشاريع العصرية والمبتكرة كمنبى «إتش كيو» صاحب الشهرة العالمية والواقع ضمن مشروع «شاطئ الراحة»، وأبراج البوابة، التي تشكل جزءاً من مشروع «شمس أبوظبي» بجزيرة الريم، بالإضافة إلى حلبة الفورمولا في جزيرة ياس.





ALDAR

الدار

Aldar's shares are traded on the Abu Dhabi Securities Exchange (Stock quote: ALDAR:UH), and is a profitable, cash generative business that provides recurring revenues, and benefits from a diverse and supportive shareholder base. Aldar operates according to high standards of corporate governance and is committed to operating a long term and sustainable business in order to provide ongoing value for its shareholders.

Aldar seeks to create quality, comfortable, desirable destinations that enrich the lives of Abu Dhabi residents as well as tourists within the Emirate. Aldar is playing a leading role in the development and provision of world class retail - Yas Mall, international standard education through Aldar Academies, iconic entertainment venues such as the Yas Marina Circuit, and community amenities across its entire portfolio.

Aldar is driven by a vision to be the most trusted and recognized real estate lifestyle developer in Abu Dhabi and beyond.

يجري تداول أسهم «الدار» في سوق أبوظبي للأوراق المالية (باسم: ALDAR: UH)، وتحقق أعمالها أرباحاً مرتفعة وسيولة نقدية ممتازة لتوفر بذلك عائدات مستمرة لقاعدة واسعة وداعمة من الشركاء. ومن جهة أخرى، تعمل شركة «الدار» العقارية وفق أرفع المعايير المتبعة في حوكمة الشركات، كما تلتزم باستخدام مشاريعها وتشغيلها على المدى الطويل لضمان قيمة مستمرة للشركاء والمستثمرين.

تسعى شركة «الدار» لإنشاء وجهات نوعية ومريحة وجذابة تثري حياة القاطنين في إمارة أبوظبي والسياح الذين يقصدونها على حد سواء. كما تلعب الشركة دوراً رائداً في تطوير قطاع التجزئة والتسوق مثل «ياس مول»، وتوفير فرص تعليمية بمعايير عالمية في «أكاديميات الدار»، وتطوير مشاريع ترفيهية فريدة مثل حلبة مرسى ياس، إلى جانب الحرص على إقامة مرافق اجتماعية في كافة مشاريعها.

تعمل شركة «الدار» العقارية وفق رؤية طموحة تتمثل في أن تكون المطور العقاري الأكثر موثوقية وتميزاً في أبوظبي وخارجها.



MAYAN

مايان

With stunning views across the waterfront, mangroves, Yas Links golf course, and next to the beach, Mayan is made up of over 800 premium units.

The master plan comprises studios, 1, 2, 3, and 4 bedroom apartments as well as luxury beach houses.

Due to its positioning within an investment zone, Mayan is available for purchase by all nationalities, and has been designed to appeal strongly to both property investors and owner occupiers alike.

يتضمن مشروع «مايان» حوالي ٨٠٠ وحدة سكنية تتميز بموقعها المحاذي للشاطئ وإطلالتها على المناظر الخلابة للواجهة البحرية وأشجار المنغروف وملاعب ياس لينكس للغولف.

وتشمل وحداتها السكنية شقق ستوديو وأخرى تضم ١ أو ٢ أو ٣ أو ٤ غرف نوم، بالإضافة إلى منازل فخمة مستقلة مطلة على الشاطئ.

تم تصميم مايان لتجذب قاعدة واسعة من المستثمرين والمشتريين، إذ تقع ضمن منطقة استثمارية تتيح الشراء لجميع الجنسيات.



AMENITIES

المزايا

- Swimming pools
- Sun decks
- Gym
- Kid's playground
- Underground parking
- 24 hour concierge
- Access to Yas Beach
- Retail outlets

- حمامات سباحة
- شرفات الشمس
- مركز لياقة
- ملاعب للأطفال
- مواقف للسيارات
- حراسة للمباني على مدار الساعة
- منفذ إلى شاطئ ياس
- مراكز تجارية







FLOORPLAN REFERENCES

المخططات



STUDIO FLOORPLAN REFERENCE



STUDIO TYPE S3



STUDIO TYPE S5

1 BEDROOM FLOORPLAN REFERENCE



1 BED TYPE 1A



1 BED TYPE 1C



1 BED TYPE 1C.1



2 BEDROOM FLOORPLAN REFERENCE



2 BED TYPE 2B

2 BEDROOM FLOORPLAN REFERENCE



2 BED TYPE 2K



+3 BEDROOM FLOORPLAN REFERENCE



3 BED TYPE 3D

+4 BEDROOM FLOORPLAN REFERENCE



4 BED TYPE 4D



BEACHHOUSE FLOORPLAN REFERENCE  
+3 BEDROOM



STUDIOTYPE S3

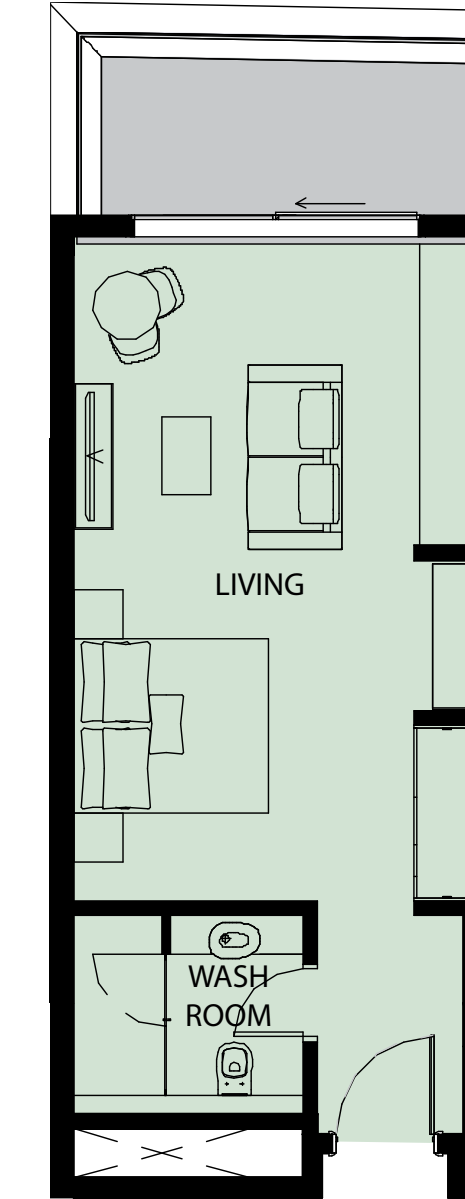


STUDIOTYPE S5

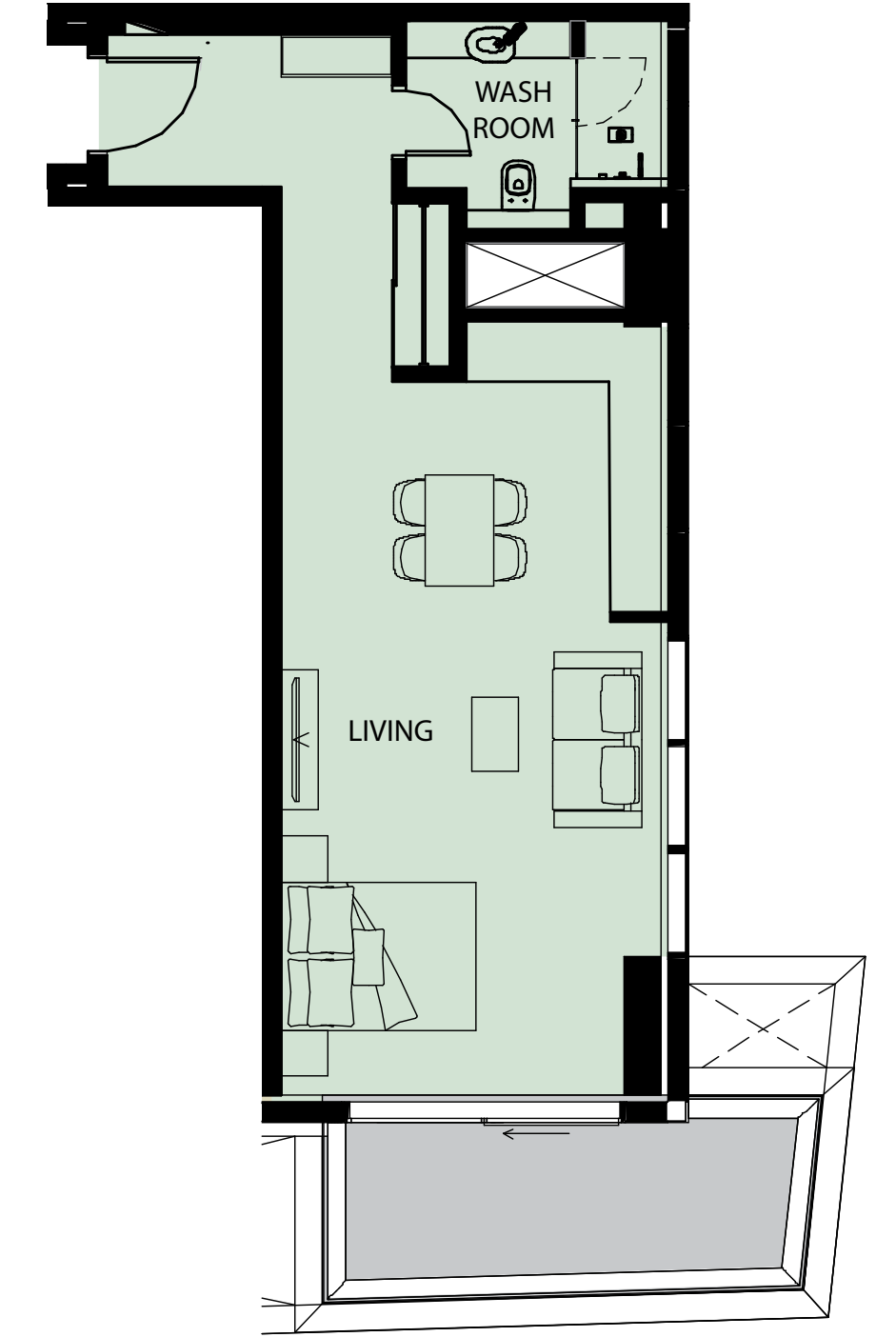
STUDIO FLOORPLAN REFERENCE



STUDIOTYPE S8

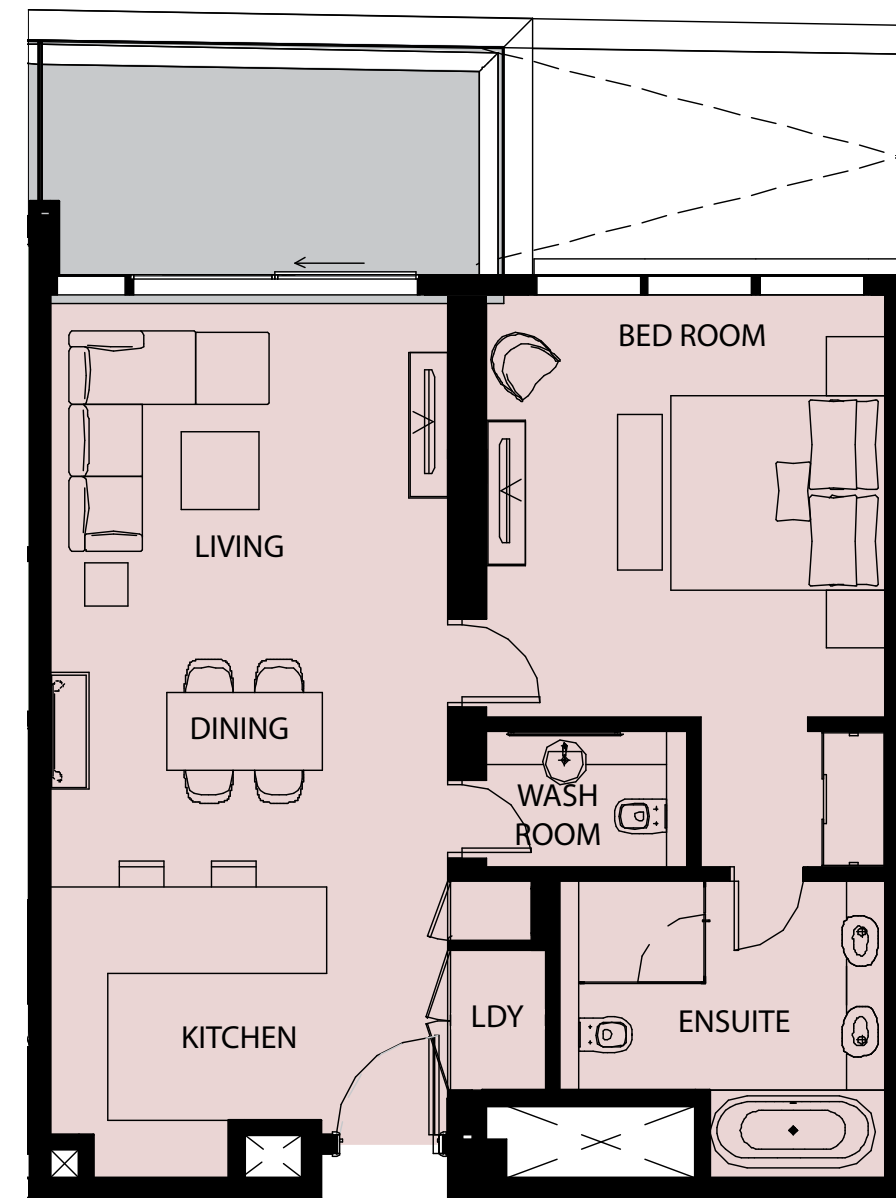


STUDIOTYPE S11

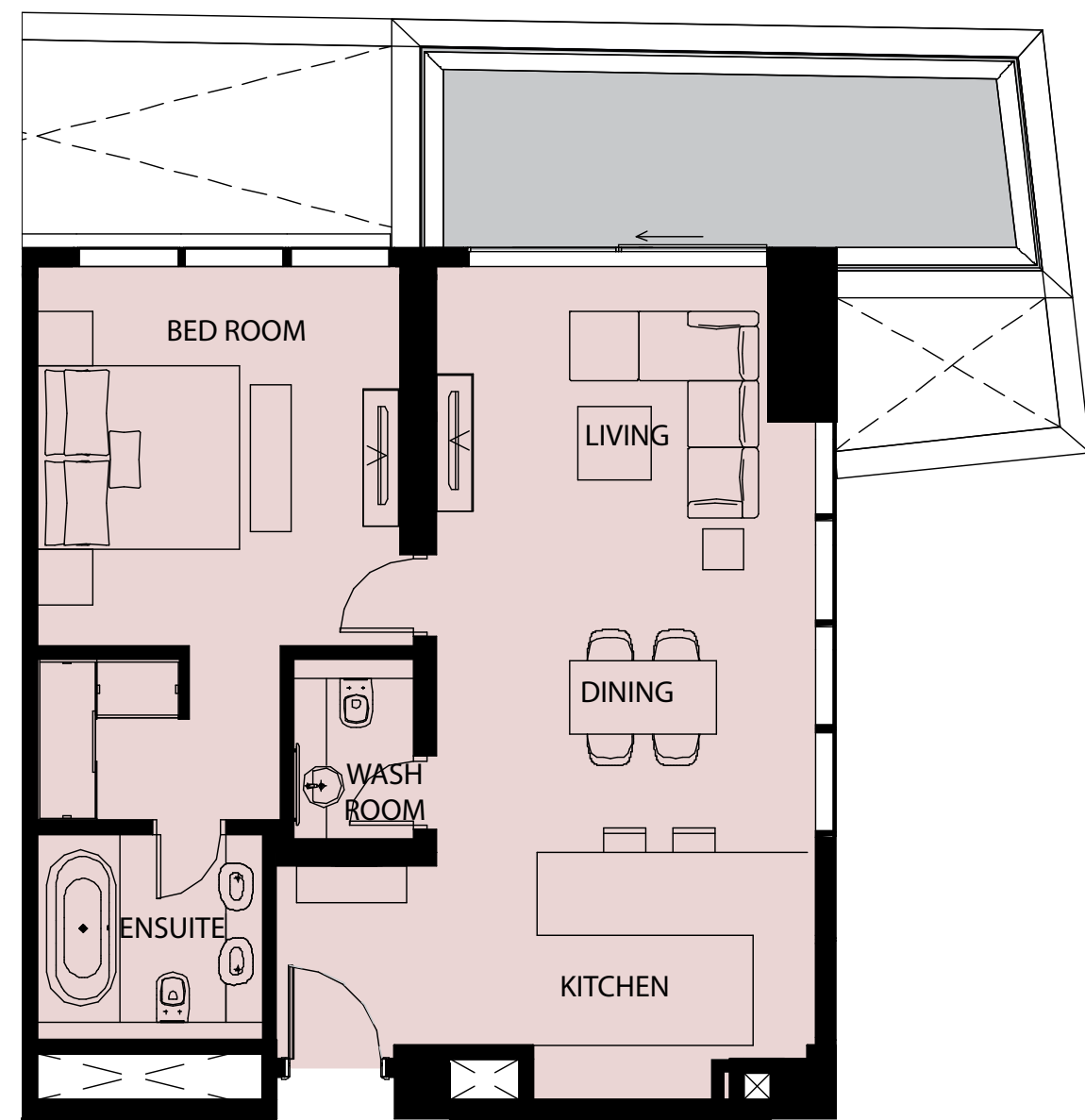


STUDIOTYPE S11.2

1 BEDROOM FLOORPLAN REFERENCE

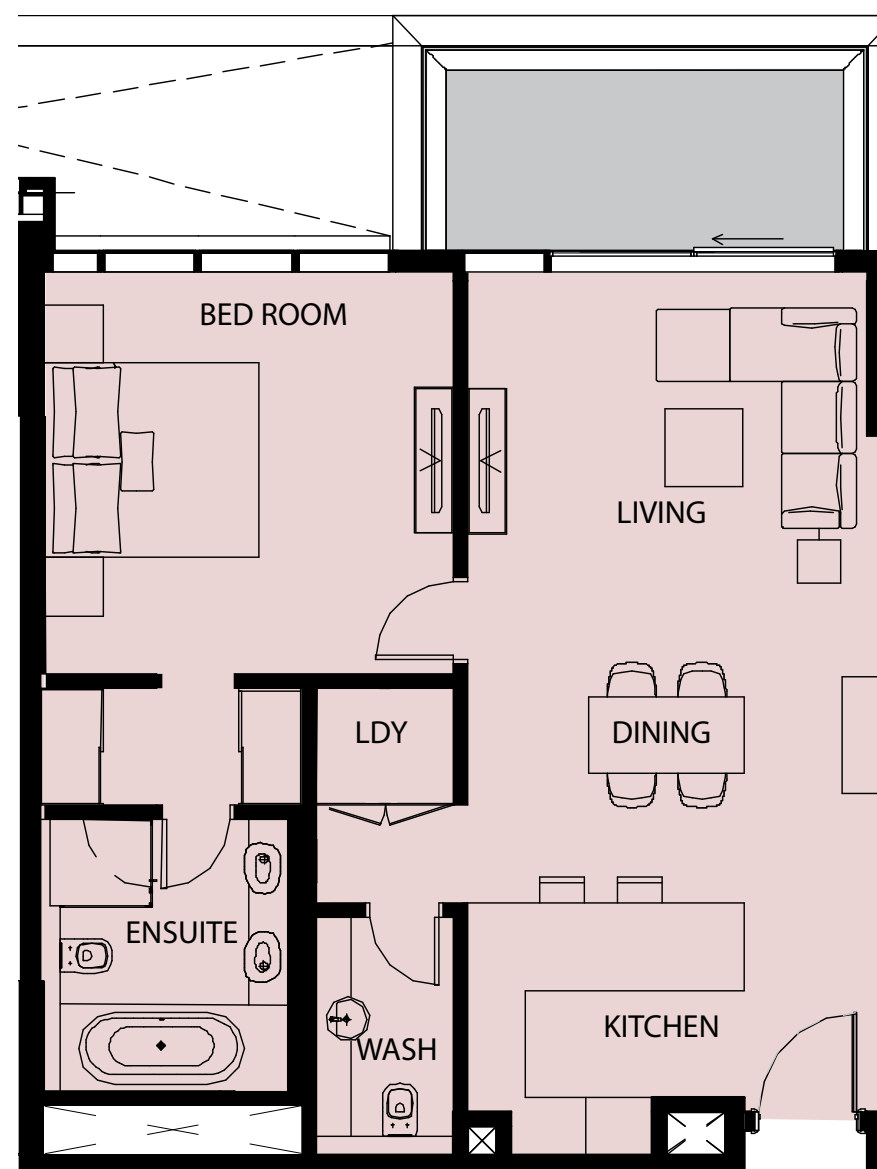


1 BED TYPE 1D

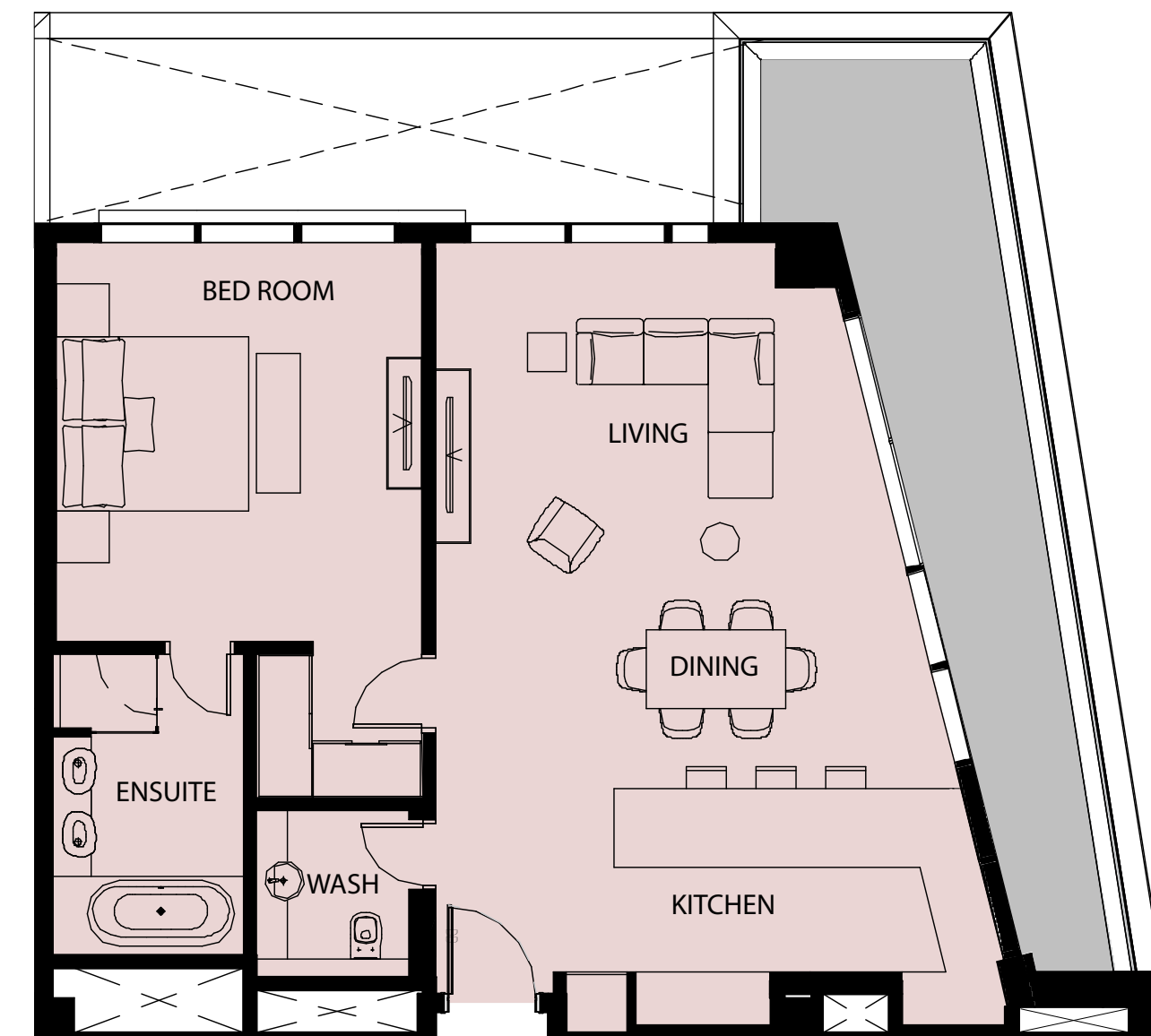


1 BED TYPE 1D.1

1 BEDROOM FLOORPLAN REFERENCE



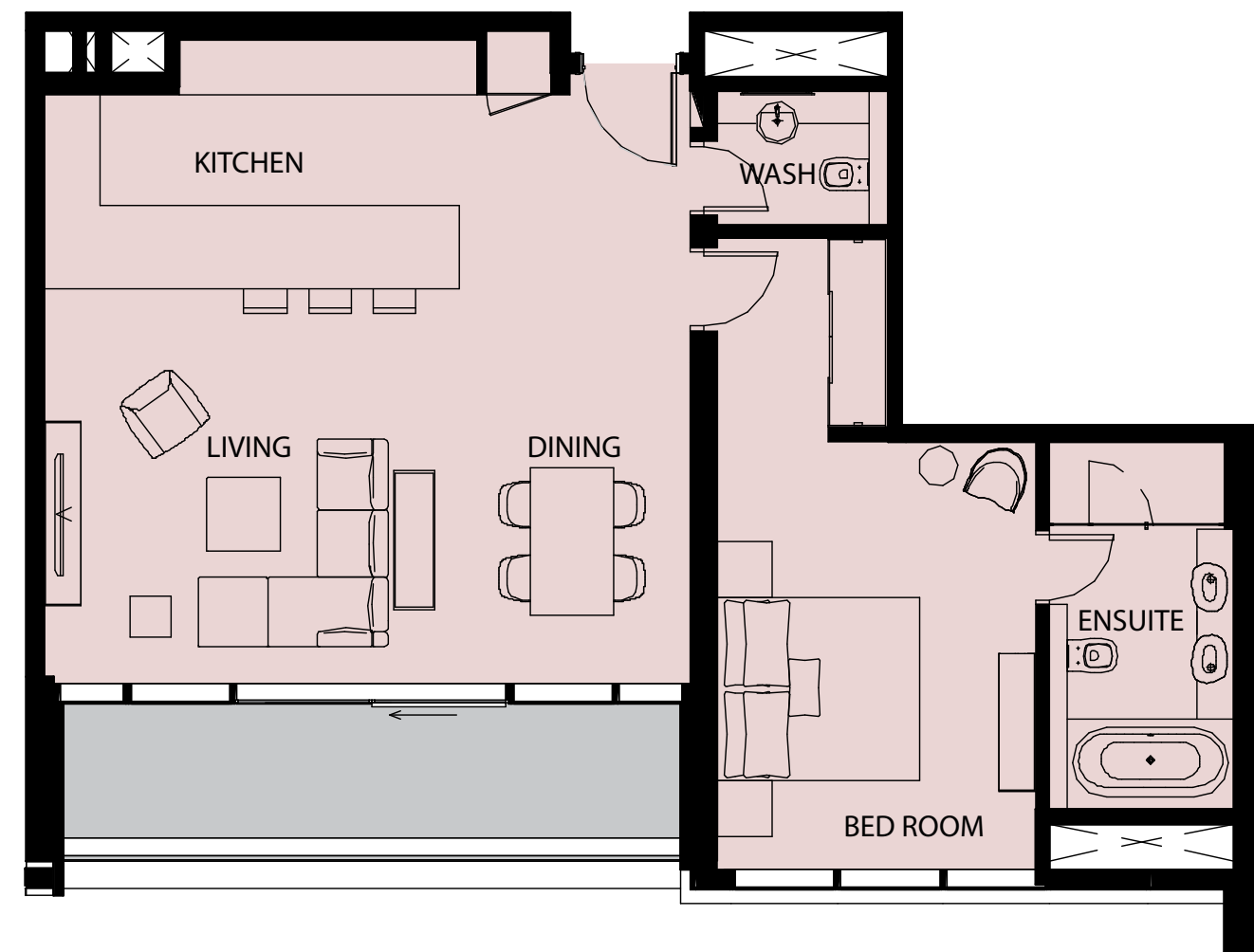
1 BED TYPE 1F



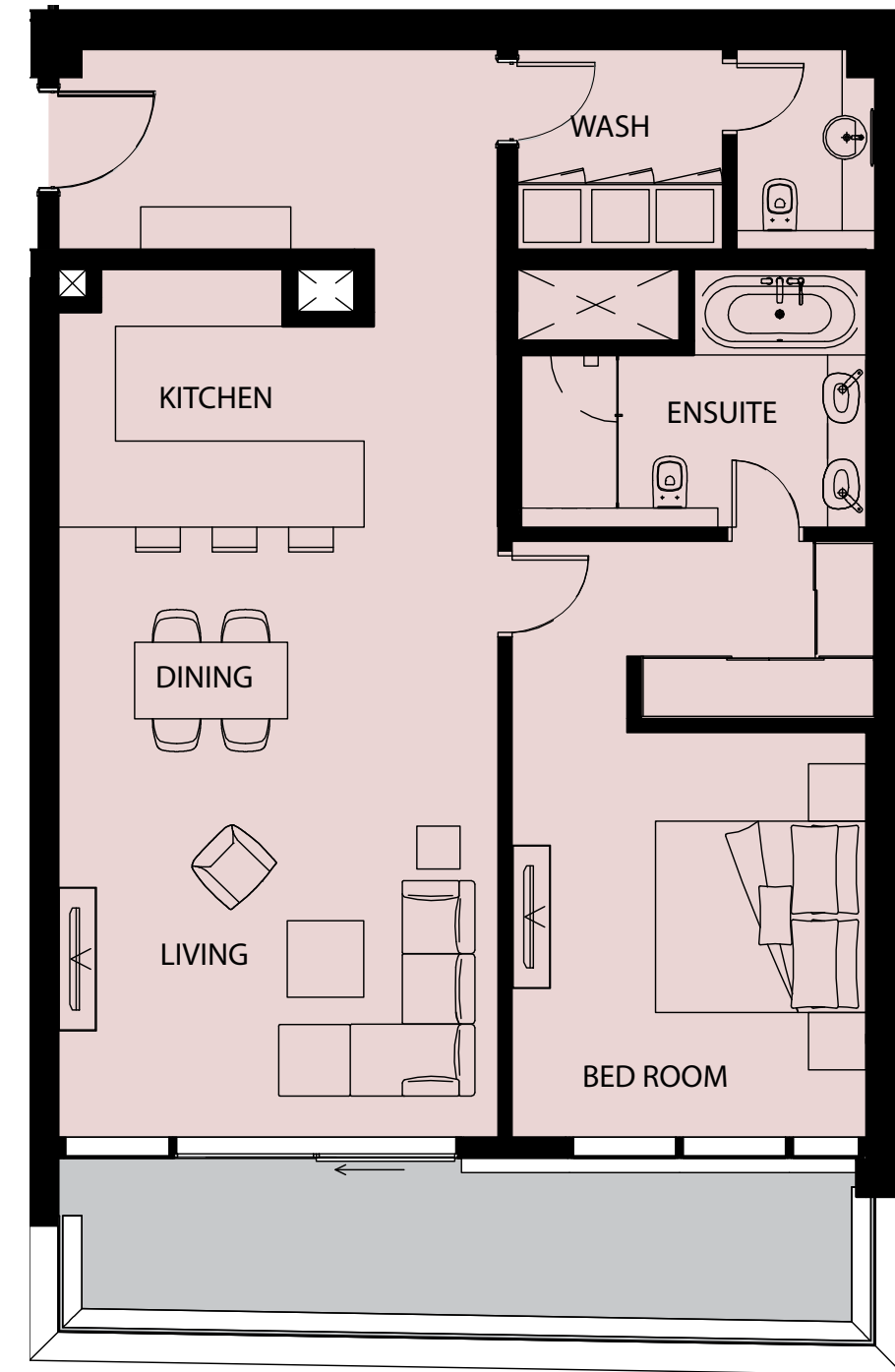
1 BED TYPE 1G



1 BEDROOM FLOORPLAN REFERENCE

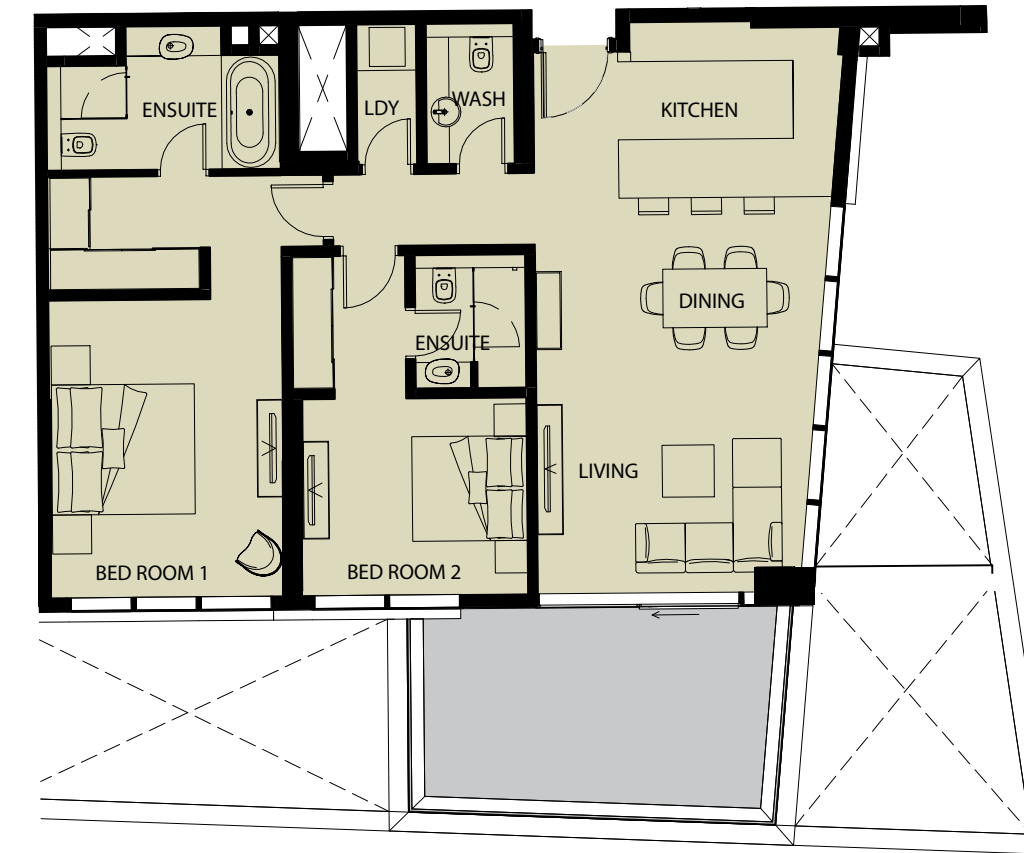


1 BED TYPE 1N



1 BED TYPE 10

2 BEDROOM FLOORPLAN REFERENCE



2 BED TYPE 2A



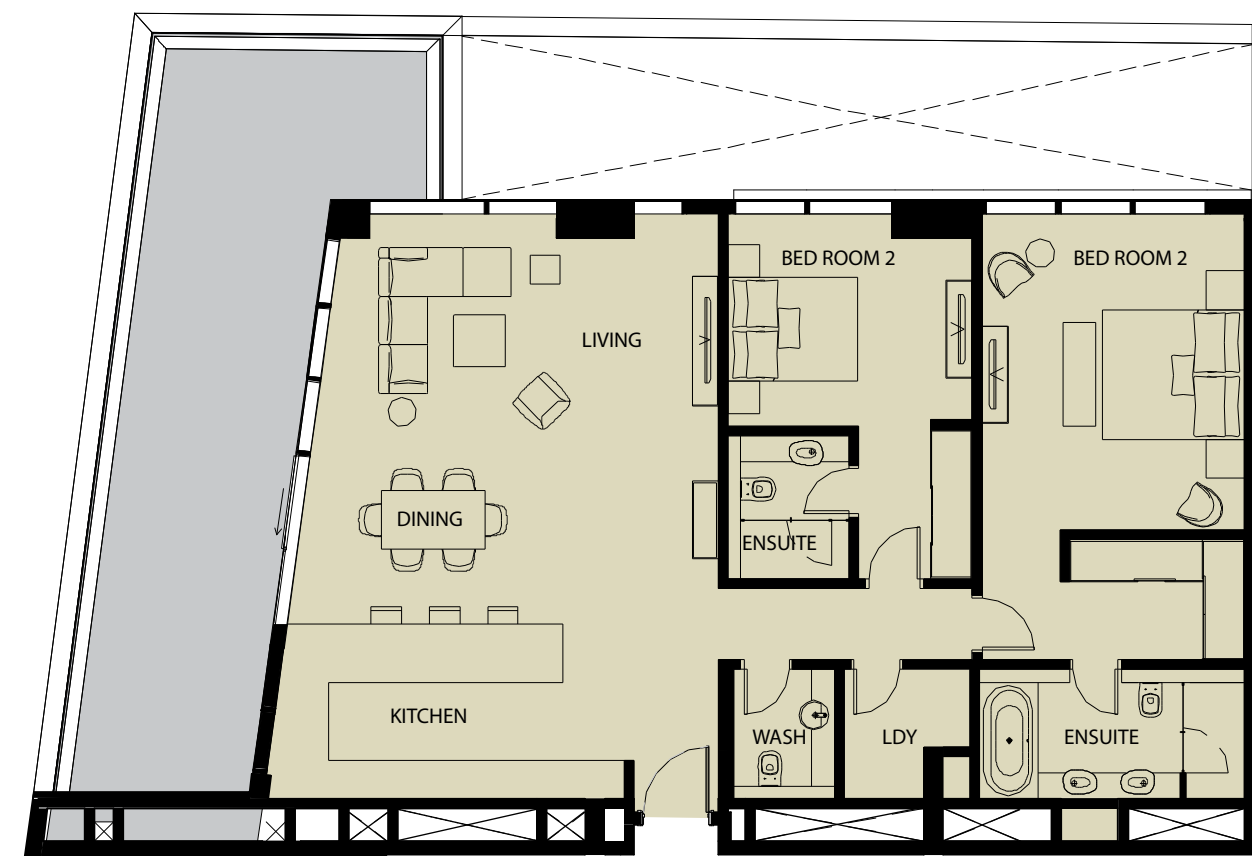
2 BED TYPE 2F.1



2 BEDROOM FLOORPLAN REFERENCE



2 BED TYPE 2I



2 BED TYPE 2I.1

2 BEDROOM FLOORPLAN REFERENCE



2 BED TYPE 2J



2 BED TYPE 2K



2 BEDROOM FLOORPLAN REFERENCE

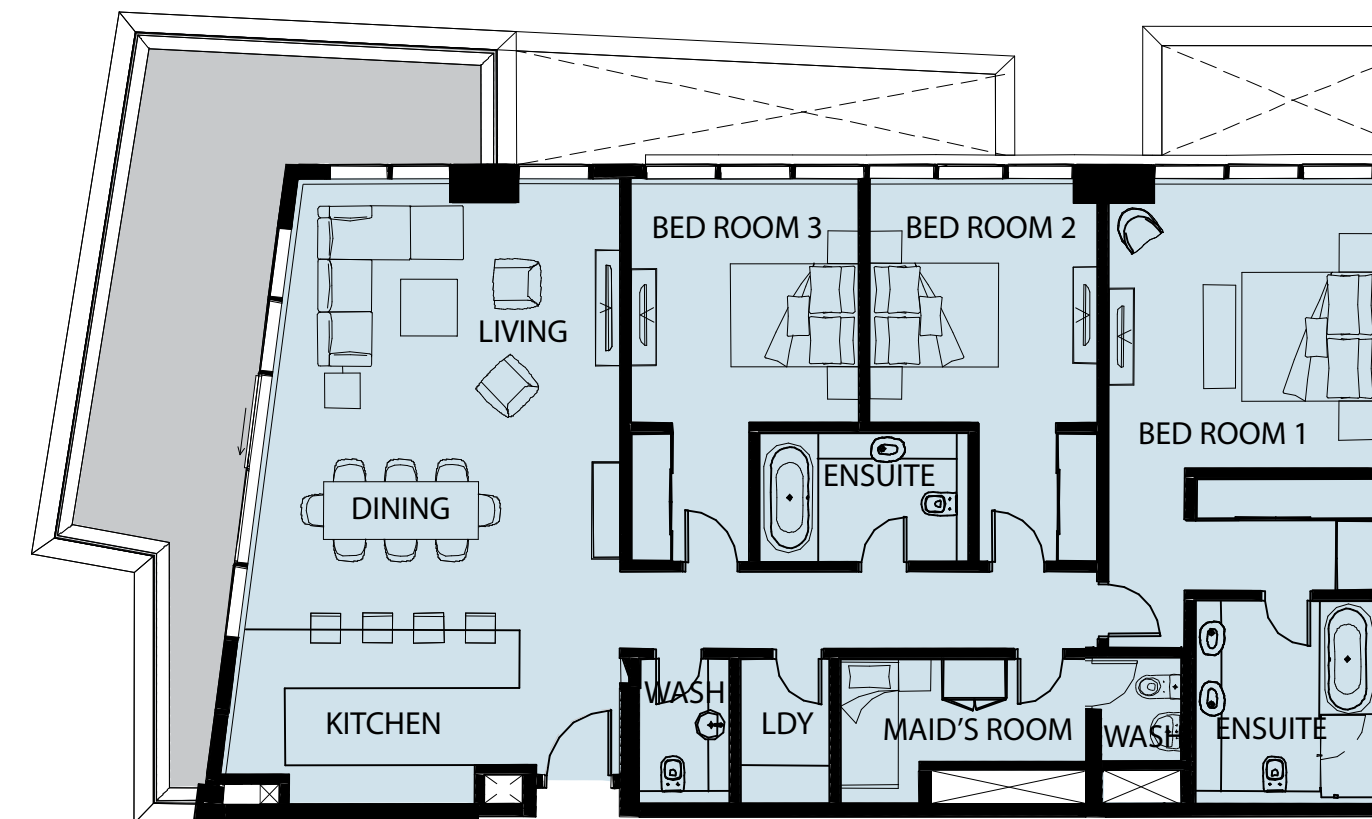


2 BED TYPE 2K.1

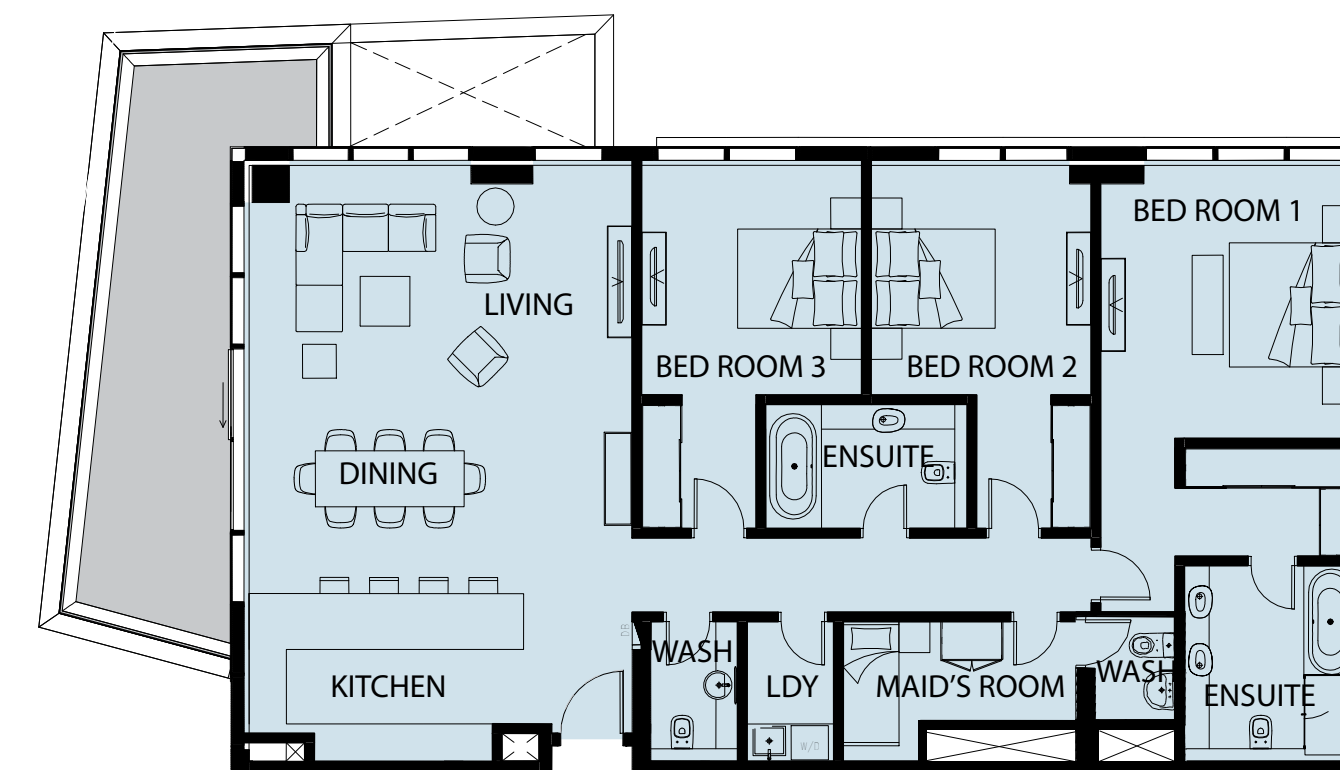


2 BED TYPE 2K.2

+3 BEDROOM FLOORPLAN REFERENCE



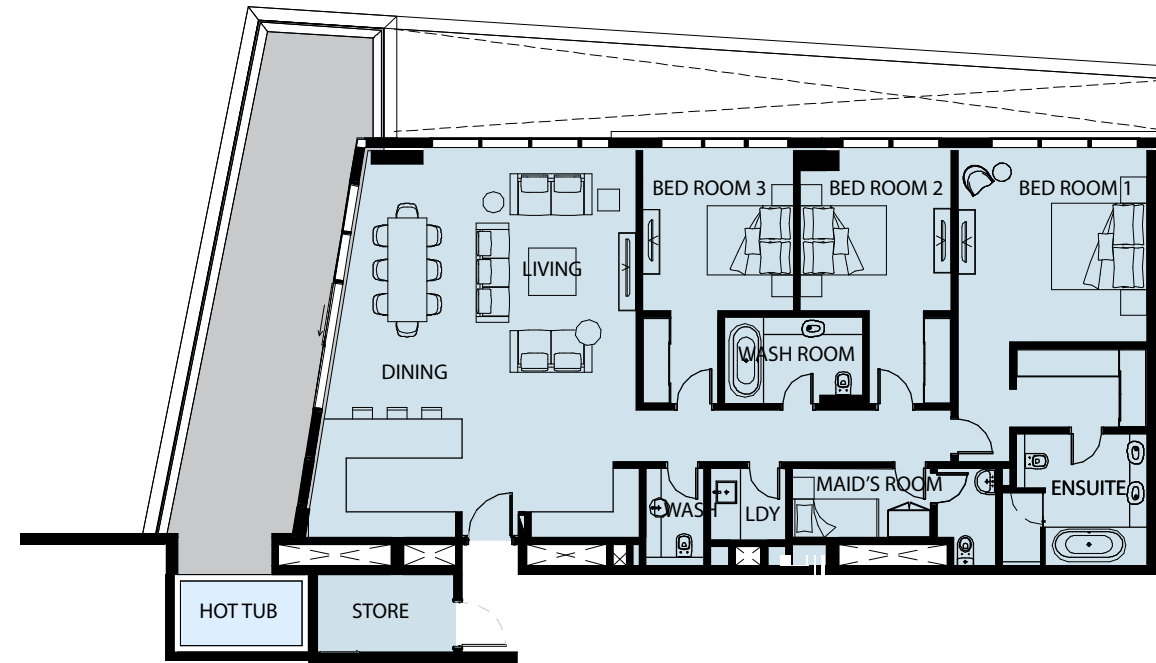
3 BED TYPE 3B



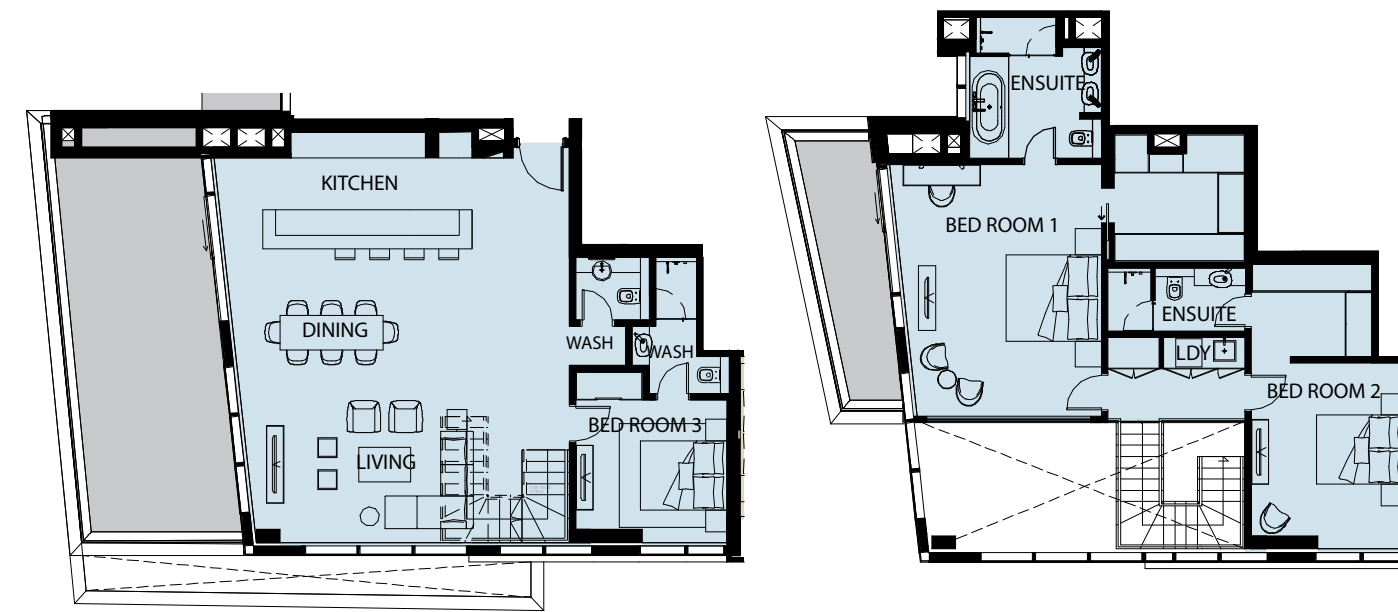
3 BED TYPE 3D



+3 BEDROOM FLOORPLAN REFERENCE

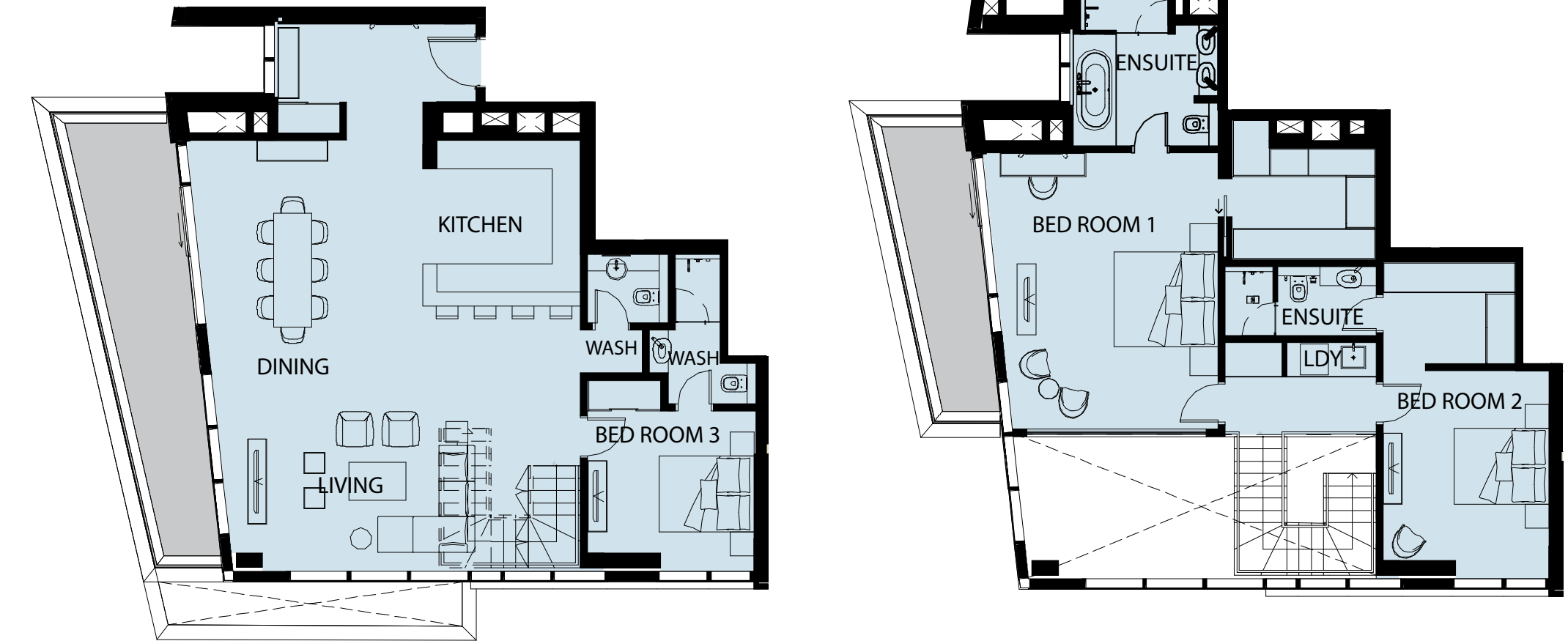


3 BED TYPE 3F



3 BED TYPE (D) 3P:1

+3 BEDROOM FLOORPLAN REFERENCE



3 BED TYPE (D) 3P:2

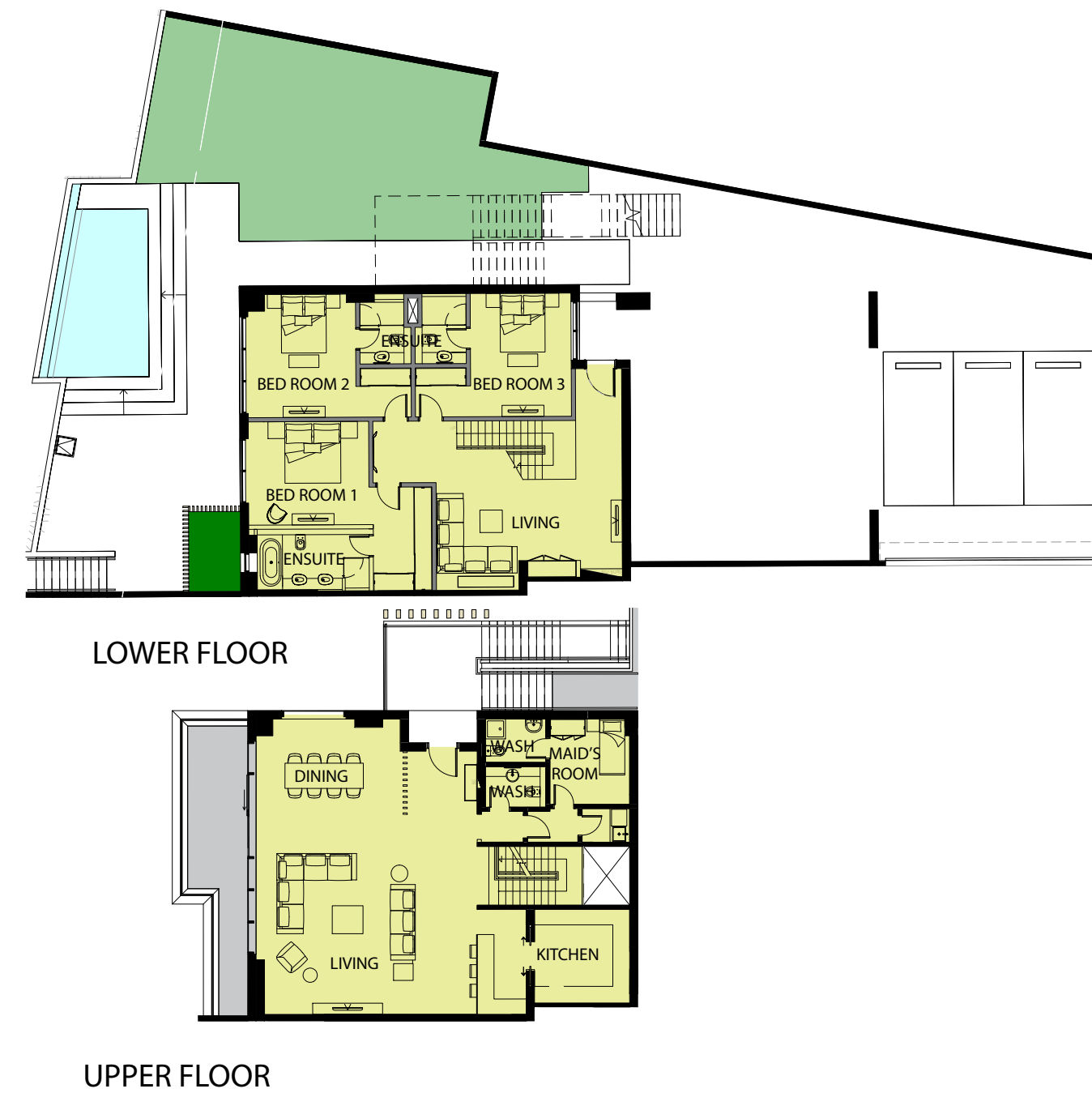


+4 BEDROOM FLOORPLAN REFERENCE

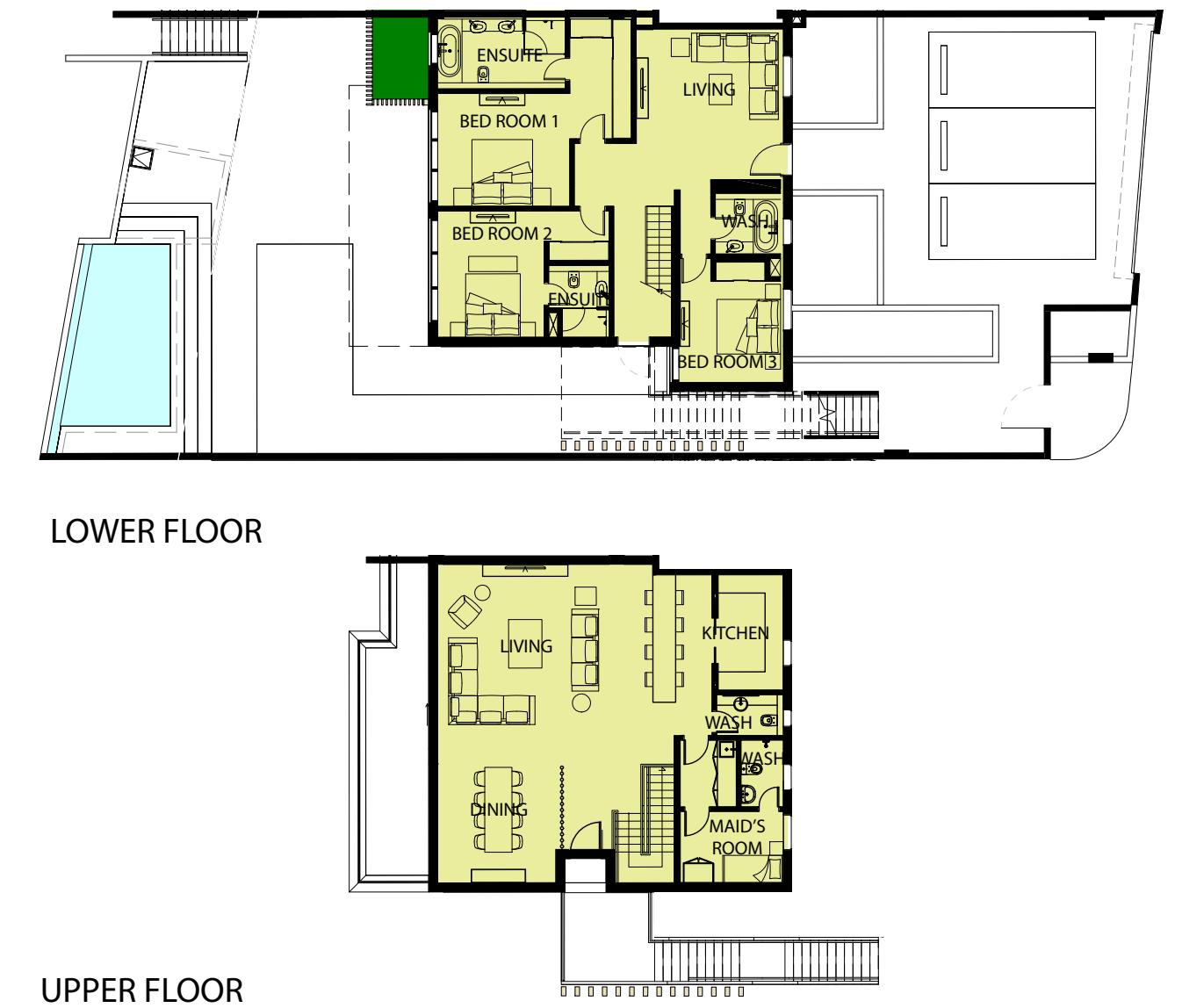


4 BED TYPE 4D

BEACHHOUSE FLOORPLAN REFERENCE  
+3 BEDROOM



STUDIO TYPE B1



STUDIO TYPE B2



## YAS ISLAND LIVING

## الحياة في جزيرة ياس

Yas Island is one of the main development destinations in Abu Dhabi's modern era. It is a multi-purpose hub for entertainment, shopping and tourism, connected to the mainland through a comprehensively linked road network.

It is already home to the Yas Marina Formula One facilities which host the Abu Dhabi Grand Prix each year. It boasts major retail in the form of Yas Mall and IKEA. Two theme parks are in operation – Yas Waterworld and Ferrari World – with two more marked out for development on the island's master plan. Yas Island is home to exceptional food, beverage and entertainment venues ranging from the Yas Island Yacht Club, to the Beach Club and concert venues.

Looking to the future, the population is expected to grow significantly with many more projects under development and planned.

تُعتبر جزيرة ياس من أهم الوجهات التي تشهد تطوراً كبيراً ومتسارعاً في تاريخ أبوظبي الحديث، إذ غدت مكاناً مميزاً وغنياً بتنوعه، فيستقطب رواد الترفيه، والتسوق، والسياحة، ويوفر شبكة مواصلات واسعة تصل الجزيرة بجميع المناطق.

تضم الجزيرة منشآت الفورمولا 1 في مرسى حلبة ياس التي تستضيف بطولة «أبوظبي للجائزة الكبرى» سنوياً، ومراكز تجارية كبيرة مثل ياس مول وايكيا، ومنتزهين ترفيهيين كبيرين هما ياس ووتر وورلد وعالم فيراري، وحدقتين على المخطط الرئيس للجزيرة قيد البناء، وتحتضن جزيرة ياس مجموعة واسعة من أفضل وأرقى المطاعم والمقاهي والمواقع الترفيهية الاستثنائية مثل نادي اليخوت في جزيرة ياس والبيتش كلوب.

ومن المتوقع أن يزداد عدد سكان الجزيرة بشكل ملحوظ مع وجود الكثير من المشاريع قيد التخطيط والبناء.





## MAP LEGEND

## محتويات الخريطة

- |                         |                         |   |
|-------------------------|-------------------------|---|
| • West Yas              | • وست ياس               | • |
| • Ansam                 | • أنسام                 | • |
| • Yas Waterworld        | • ياس ووترورلد          | • |
| • Ferrari World         | • عالم فيراري           | • |
| • Yas Mall              | • ياس مول               | • |
| • Yas Links Golf Course | • ملعب ياس لينكس للغولف | • |
| • Yas Marina Circuit    | • حلبة مرسى ياس         | • |
| • Yas Viceroy           | • ياس فايسروي           | • |
| • Yas Marina            | • مرسى ياس              | • |
| • Yas Beach             | • شاطئ ياس              | • |
| • IKEA                  | • ايكيا                 | • |
| • Ace Hardware          | • إيس هاردوير           | • |
| • Yas Staybridge Suites | • ياس ستايبريدج سويتس   | • |
| • Yas Crowne Plaza      | • ياس كراون بلازا       | • |
| • Centro Yas            | • سنتر ياس              | • |
| • Park Inn by Radisson  | • بارك إن باي راديسون   | • |
| • du Forum              | • قاعة دو فوروم         | • |
| • Yas Rotana            | • ياس روتانا            | • |







DISCLAIMER: The Purchaser acknowledges that anything contained in any brochures, drawings, plans, advertisements, or other marketing materials, or any statements made by the Vendor's sale representatives is intended only for illustration purposes, and there is no warranty or representation contained herein on the part of the Vendor as to the area of the Property or any other matter. The Purchase Price is not calculated on a price per square meter basis. Accordingly, the Purchaser shall not be entitled to any abatement or refund of the Purchase Price based on the precise area and/or final configuration of the completed Property.

800 ALDAR  
ALDAR.COM



