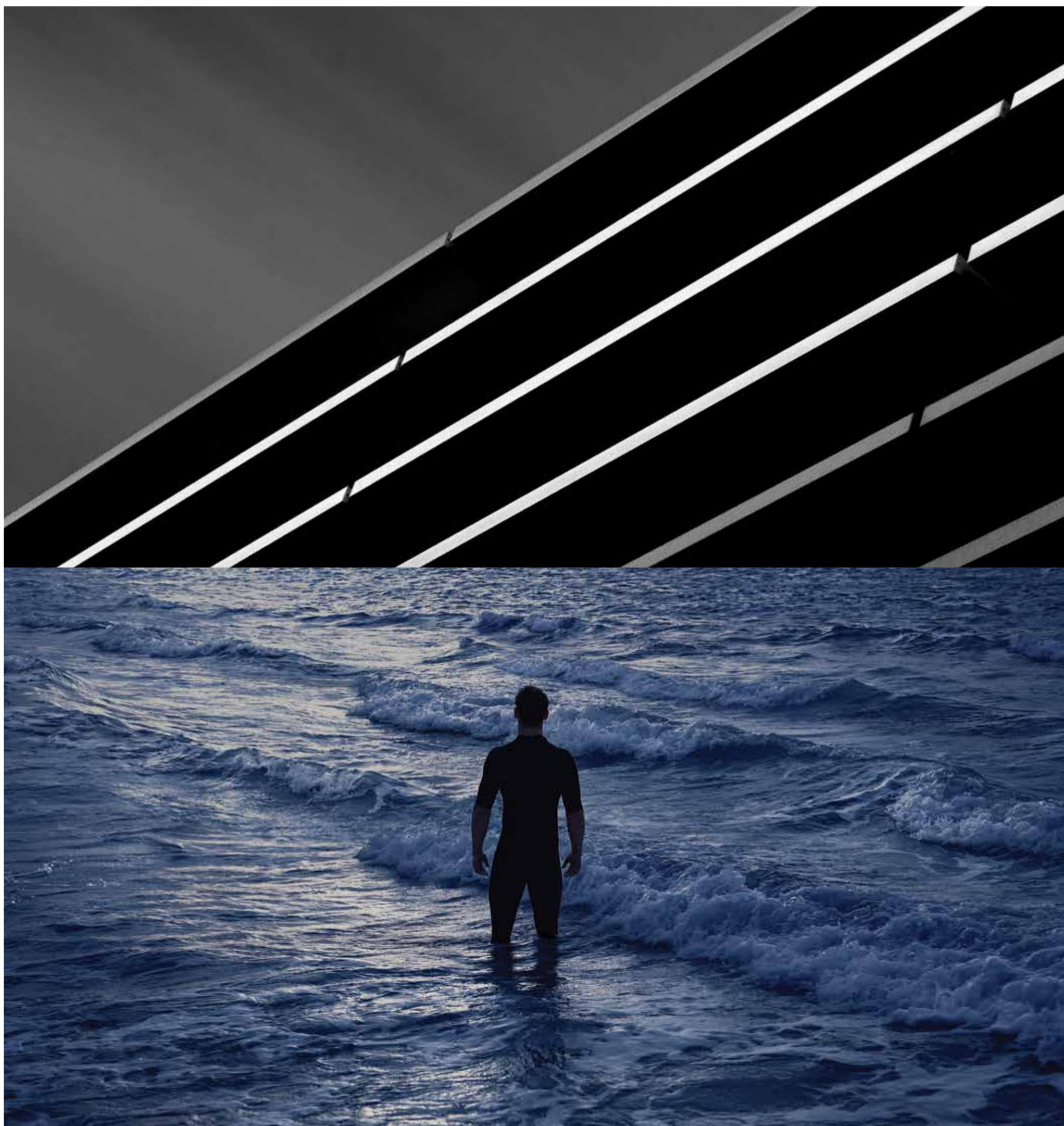


# ذا بر دجز

## THE BRIDGES

لون العاصمة في الريم





# NUF





فانبريدج

أبوظبي، عاصمة دولة الإمارات العربية المتحدة، تستقطب الناس من جميع أنحاء العالم ليسكنوا فيها و ينعموا بطقسها الدافئ، و يستمتعوا بمشهدها الثقافي و الإبداعي، و يستمدوا الإلهام من أصالتها، و يستثمروا في قطاع الأعمال الذي يتميز بالحيوية و الاستقرار.

# الدار

تحرص شركة الدار العقارية على تجاوز فكرة بناء عقارات لتصل إلى هدفها الأساسي و هو تصميم مجتمعات و جهات نوعية تثرى حياة القاطنين فيها و الزوار على حد سواء. و تلعب الشركة دوراً رائداً في مجال تطوير العقارات في دولة الإمارات العربية المتحدة، و تتمتع بسمعة طيبة و مكانة مرموقة يشهد لها سجلها الحافل بالمشاريع الاستثنائية.



وجهتكم  
في وسط  
العاصمة.  
جزيرة الريم



## جزيرة طبيعية بمرافق عصرية و موقع مميز

تقدم جزيرة الريم لسكانها و زوارها أسلوب حياة عصري بطابع جديد، مع مجموعة واسعة من المشاريع الخدمية تشمل متاجر تجزئة و مقاهي و مراكز تسوق، بالإضافة إلى الشواطئ و المدارس و الكثير غيرها. جزيرة الريم جزيرة طبيعية على مسافة قليلة فقط عن وسط مدينة أبوظبي، و يحيط بها مراكز ثقافية و مالية معروفة تتخذ من جزيرة السعديات و المارية مقراً لها.



# الموقع

الحي الثقافي

متحف زايد  
20 دقيقة

منارة السعديات  
20 دقيقة

اللوغر أبوظبي  
(فن وثقافة)  
20 دقيقة

جامعة نيويورك  
22 دقيقة

منطقة  
السعديات مارينا

الميناء

ميناء زايد

WAREHOUSE 421  
معرض  
20 دقيقة

حديقة  
التراث  
15 دقيقة

جزيرة  
المارية

الغاليريا  
10 دقائق

فندق روزود  
أبوظبي  
كليفلاند كلينك

مربعة  
الصورة

شاطئ روتانا  
أبوظبي  
مول

الكورنيش  
(الشاطئ)  
20 دقيقة

ذا برджерز

مدرسة ريتون  
دقيقة واحدة

حديقة بنميس  
دقيقة واحدة

ميرزا

المرسى

أشجار المانغروف

مدينة الأضواء  
3 دقائق

مدينة  
الأضواء

بوتيك  
مول

برجا صن  
أند سكاى

أبراج البوابة  
10 دقائق

جزيرة  
الريم

جامعة باريس السوربون - أبوظبي  
10 دقائق

مارينا نيكوير

نجمات أبوظبي

مدرسة الدانة للبنات

أكاديمية جيمس العالمية

مخرج  
جزيرة الريم

مستشفى برجيل  
10 دقائق

إلى دبي

مستشفى  
دار الشفاء

قصر الإمارات  
27 دقيقة

مطار أبوظبي الدولي  
30 دقيقة







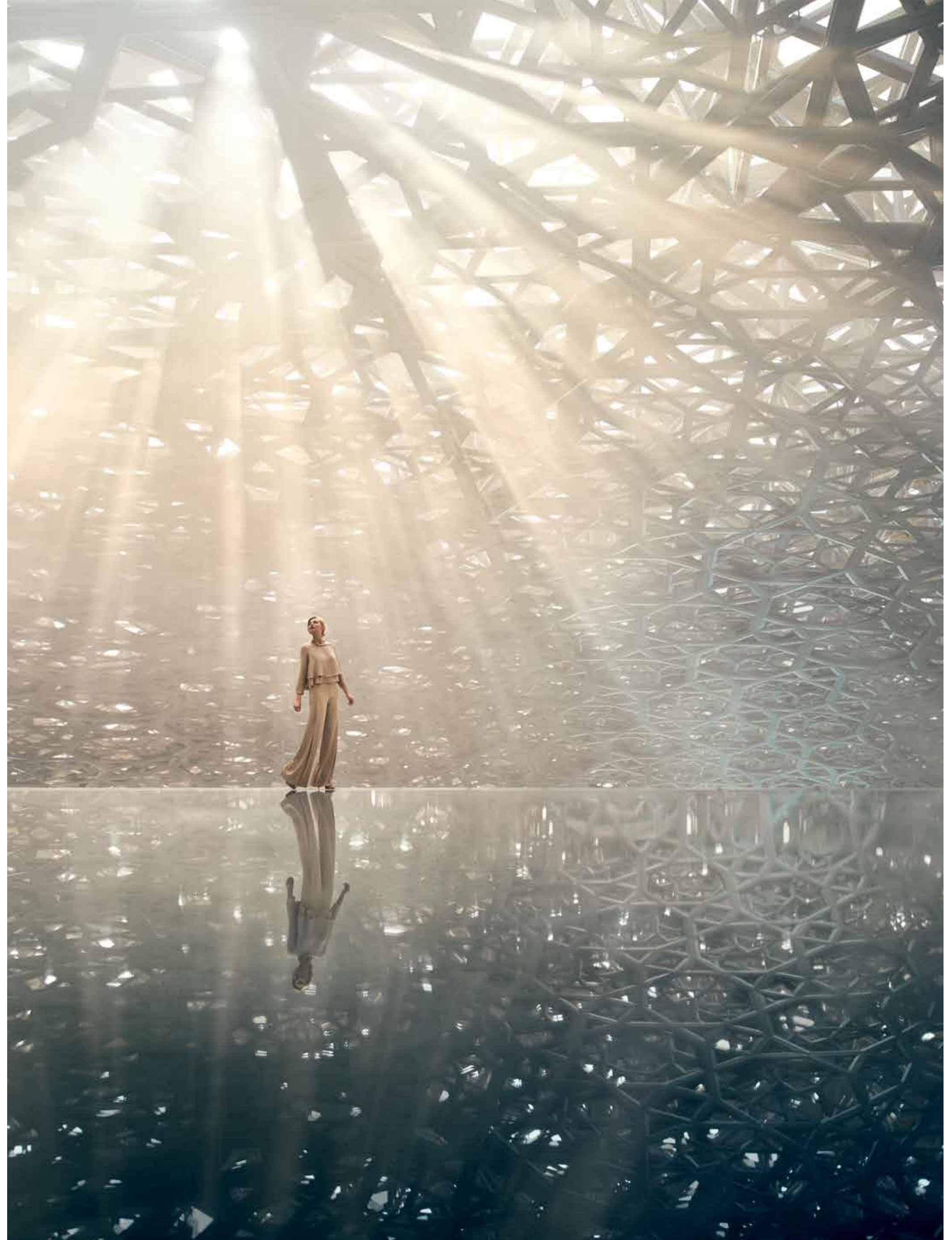
الصورة مقدمة من هيئة السياحة و الثقافة في أبوظبي

## جزيرة السعديات موطن الفن و الثقافة

جزيرة السعديات هي مركز أبوظبي الجديد للفنون المحلية و العالمية، و مقر متحف اللوفر أبوظبي، كما ستستقبل الجزيرة متحف زايد الوطني و متحف جوجنهايم أبوظبي اللذان يجري العمل عليهما حالياً.



مقارة السعديات الصورة مقدمة من هيئة السياحة و الثقافة في أبوظبي



اللوفر أبوظبي الصورة مقدمة من هيئة السياحة و الثقافة في أبوظبي



الصورة مقدمة من قبل سوق أبوظبي العالمي

## جزيرة المارية موطن للراحة و مقر للأعمال

هنا، في جزيرة المارية يقع مقر سوق أبوظبي العالمي، و مستشفى كليفلاند كليك المعروف على مستوى العالم. بالإضافة إلى مجموعة استثنائية من المطاعم العالمية و الفنادق الراقية و محلات الأزياء الشهيرة التي اختارت من هذا المكان عنواناً لها.



العالمية. الصورة مقدمة من قبل هيئة السياحة و الثقافة في أبوظبي



الصورة مقدمة من قبل سوق أبوظبي العالمي

# ذا بردجز



أهلاً بك  
في لون العاصمة  
في الريم

استمتع بحياة العاصمة في جزيرة طبيعية و على ضفاف قناة مائية،  
و بالمرافق العصرية و أجواء المدينة فيها.





نقدم لكم ذا بردجز، المشروع السكني المكون من 6 أبراج متوسطة الارتفاع، كل برج منها يحتوي على 212 شقة سكنية. ابتداءً من الاستوديوهات، وصولاً إلى شقق بثلاث غرف، تم تصميم كل شقة كي تقدم لكم أفضل ما يمكن أن تقدمه حياة المدينة هنا في جزيرة الريم، مع شرفات بإطلالات على القناة المائية، الحديقة، البحر أو على أفق المدينة.



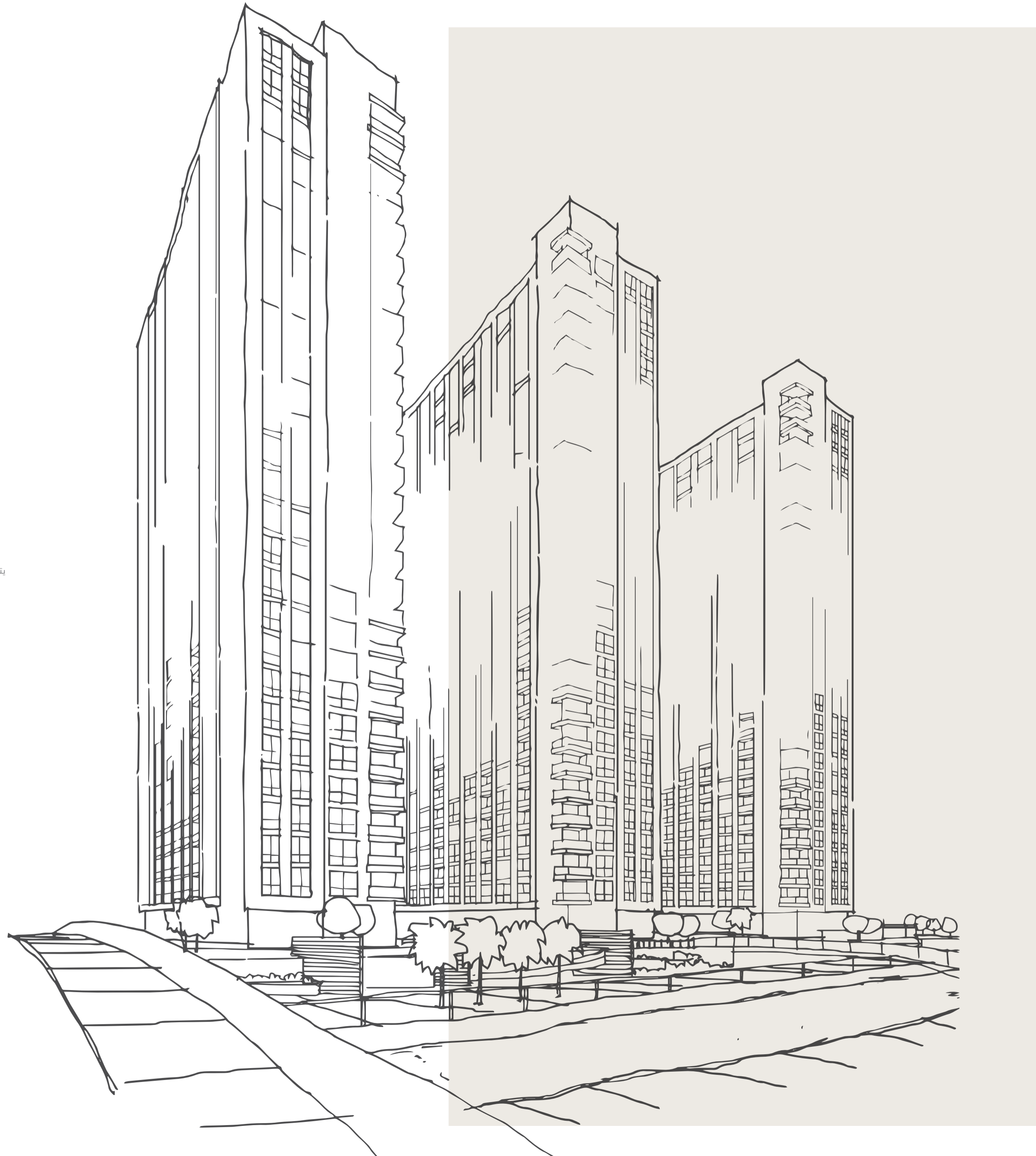
سيضم المشروع مرافق متنوعة و مقهى مميز  
و أجهزة لياقة بدنية في الهواء الطلق لنلهم الجميع على  
الاستمتاع بأسلوب حياة جديد. كما باستطاعة المقيمين  
الاستمتاع بأحدث حديقة في العاصمة، و التي تضم  
99,409 م<sup>2</sup> من المرافق و نشاطات الجذب السياحي.







يتألف المشروع من مرحلتين، ستتألف كل مرحلة من 3 أبراج مكونة من 26 طابقاً  
تحيط بها مساحات خضراء و برك سباحة، تفصل بينهما القناة المائية.

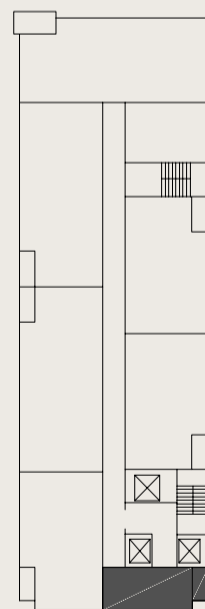
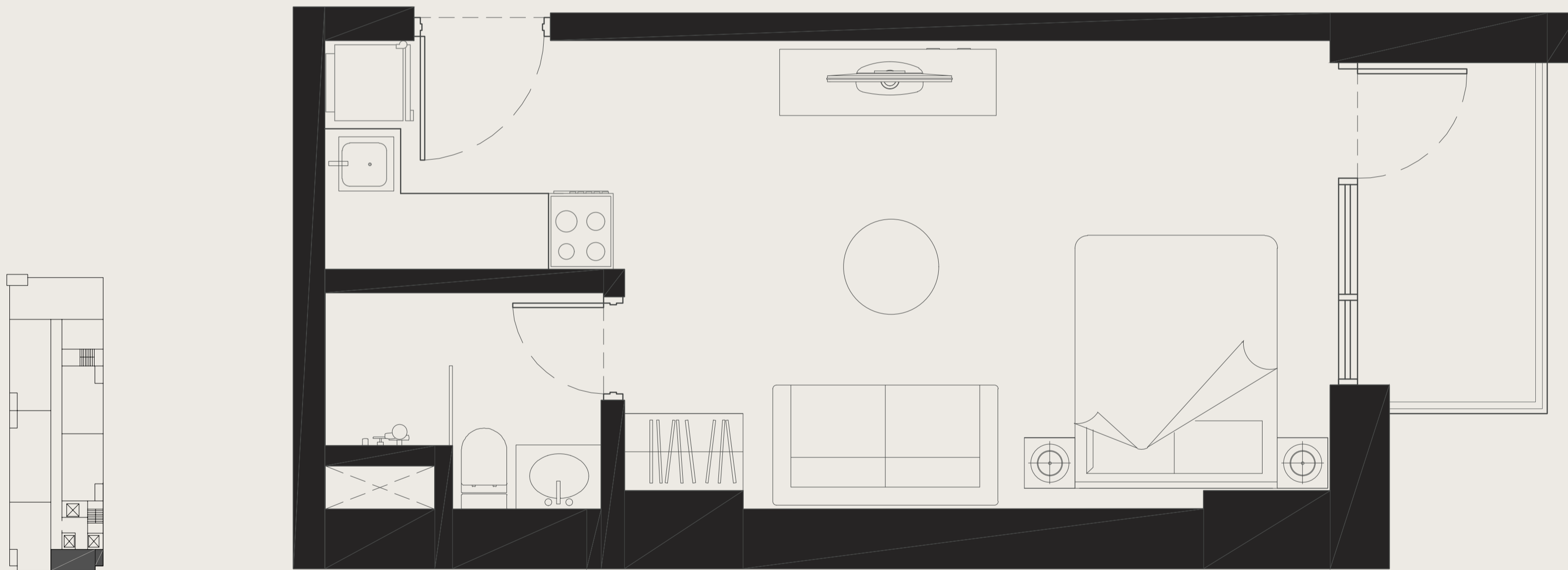


# اختار المخطط المثالي



# S

## مخطط الاستوديو

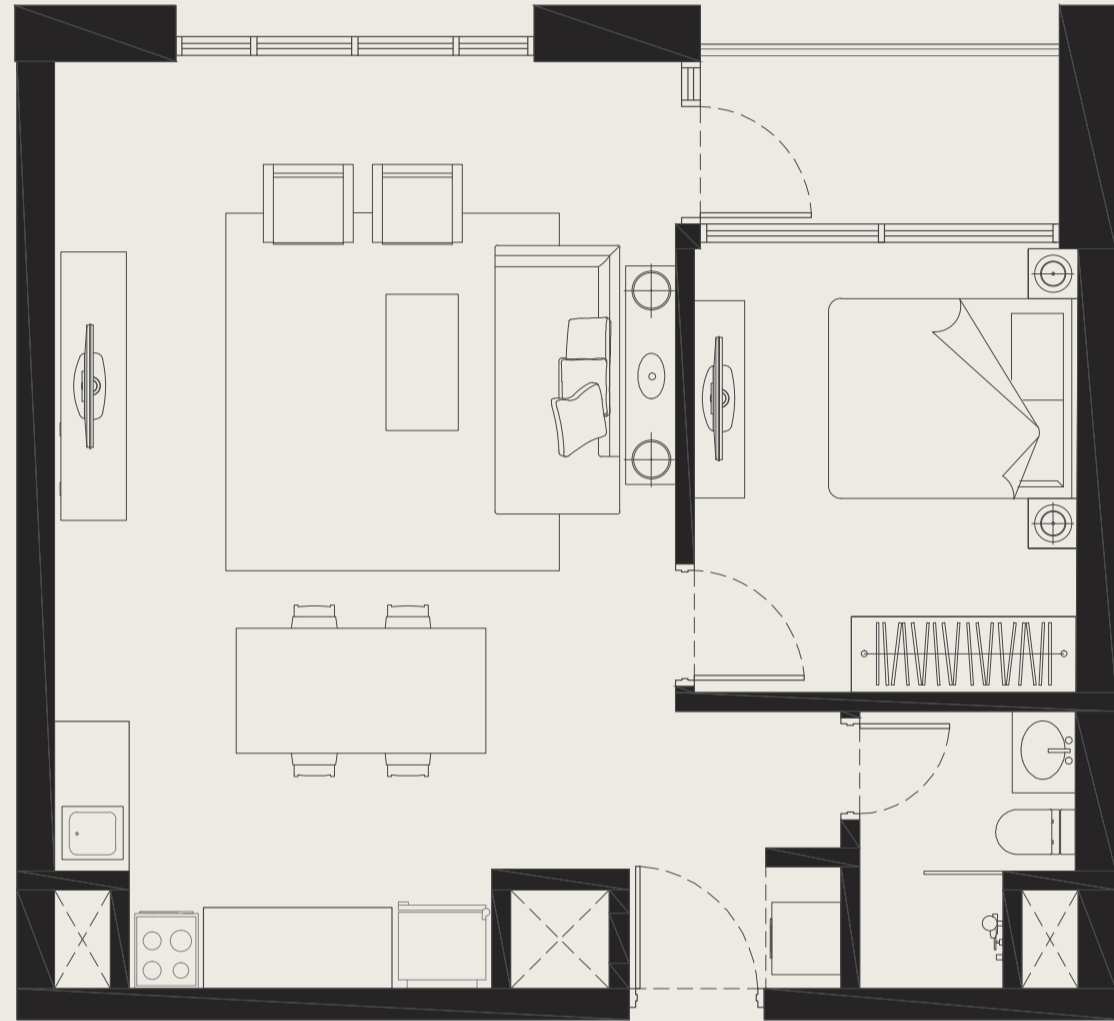


المخطط الرئيسي

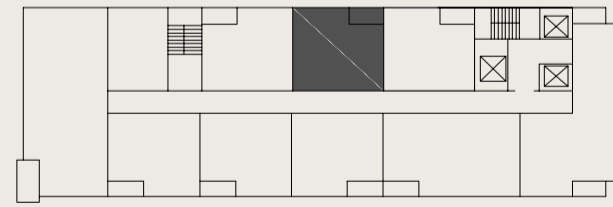
متوسط المساحة 38 متر مربع

\*مقاسات الشقة الواردة أعلاه هي للدلالة فقط و تستند إلى مبادئ المقاييس الداخلية للدار.

## مخططات لشقة بغرفة نوم



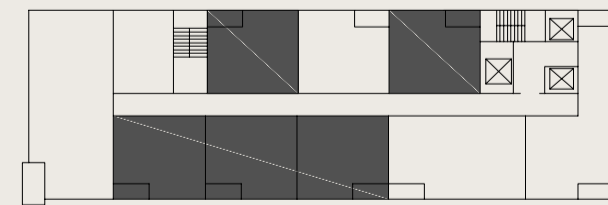
**المخطط B** - متوسط المساحة 63 متر مربع  
\*مقاسات الشقة الواردة أعلاه هي للدلالة فقط و تستند إلى مبادئ المقاييس الداخلية للدار.



**المخطط الرئيسي**



**المخطط A** - متوسط المساحة 64 متر مربع  
\*مقاسات الشقة الواردة أعلاه هي للدلالة فقط و تستند إلى مبادئ المقاييس الداخلية للدار.



**المخطط الرئيسي**

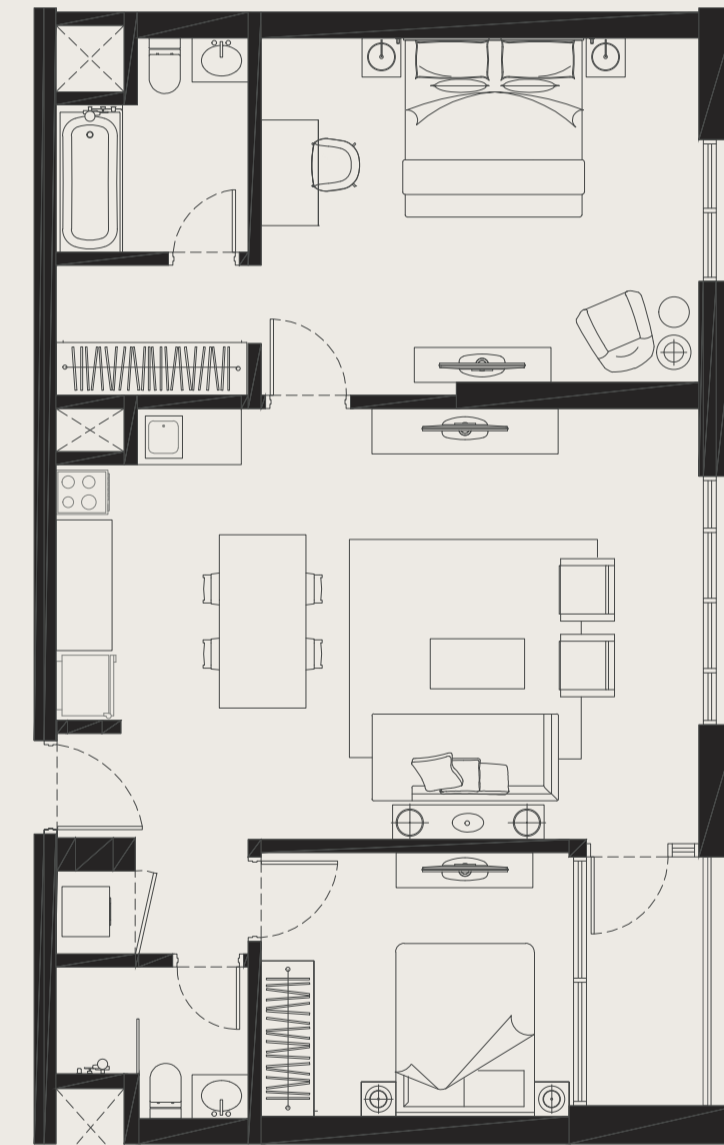


MAPPLETHORPE Perfection in Form

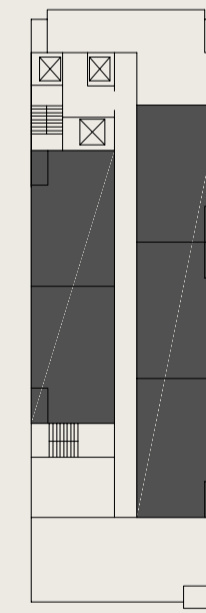
Stack of books and papers on the right bedside table.

# 2

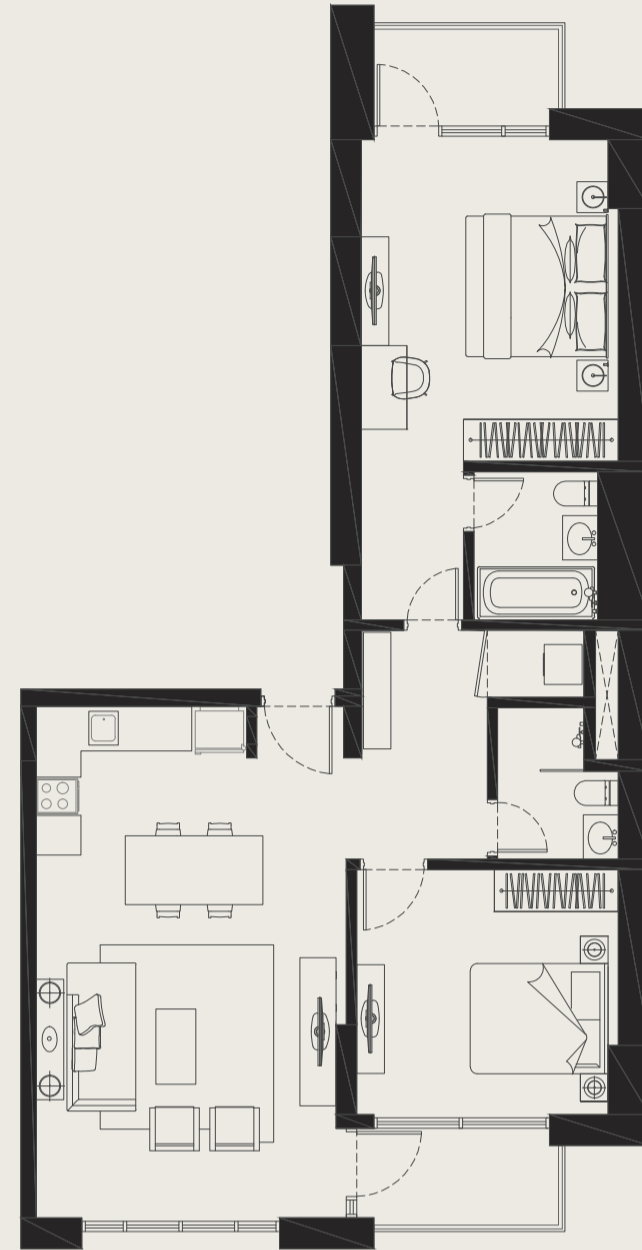
## مخططات لشقة بغرفتي نوم



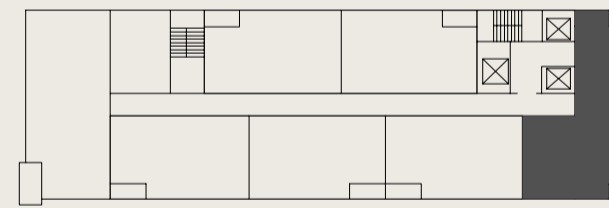
**المخطط A - متوسط المساحة 96 متر مربع**  
\*مقاسات الشقة الواردة أعلاه هي للدلالة فقط و تستند إلى مبادئ المقاييس الداخلية للدار.



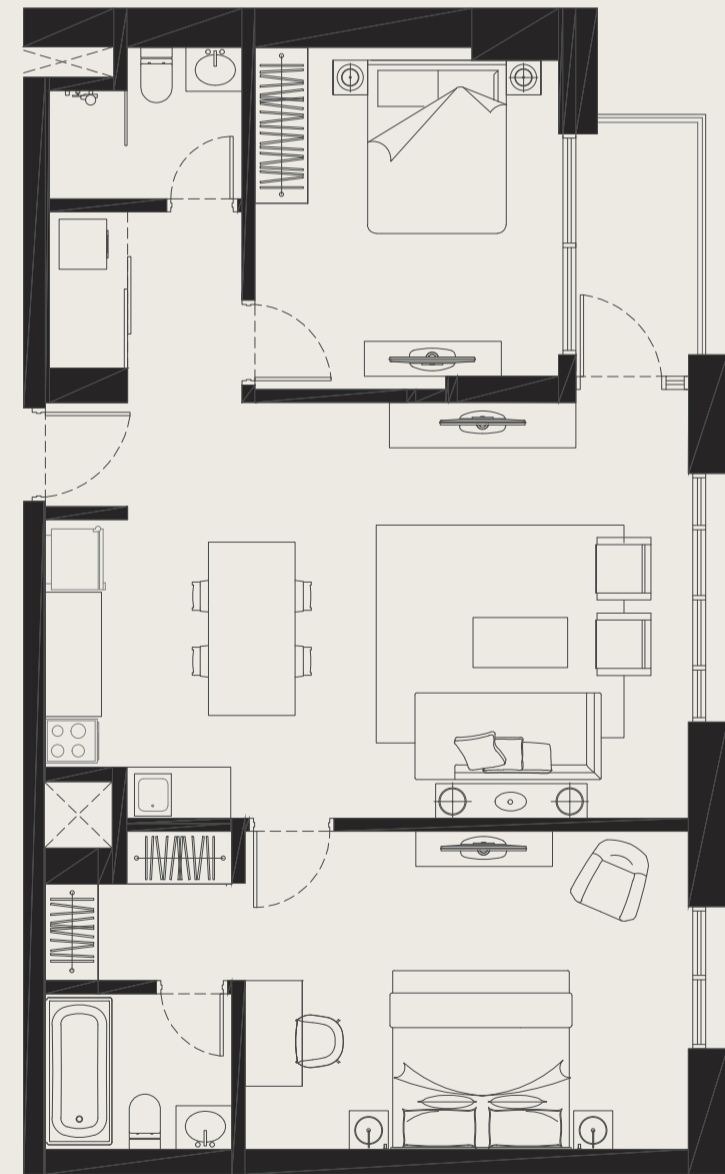
**المخطط الرئيسي**



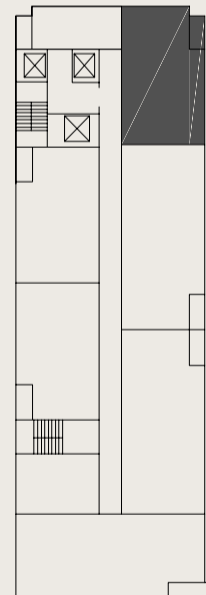
**المخطط B - متوسط المساحة 104 متر مربع**  
\*مقاسات الشقة الواردة أعلاه هي للدلالة فقط و تستند إلى مبادئ المقاييس الداخلية للدار.



**المخطط الرئيسي**



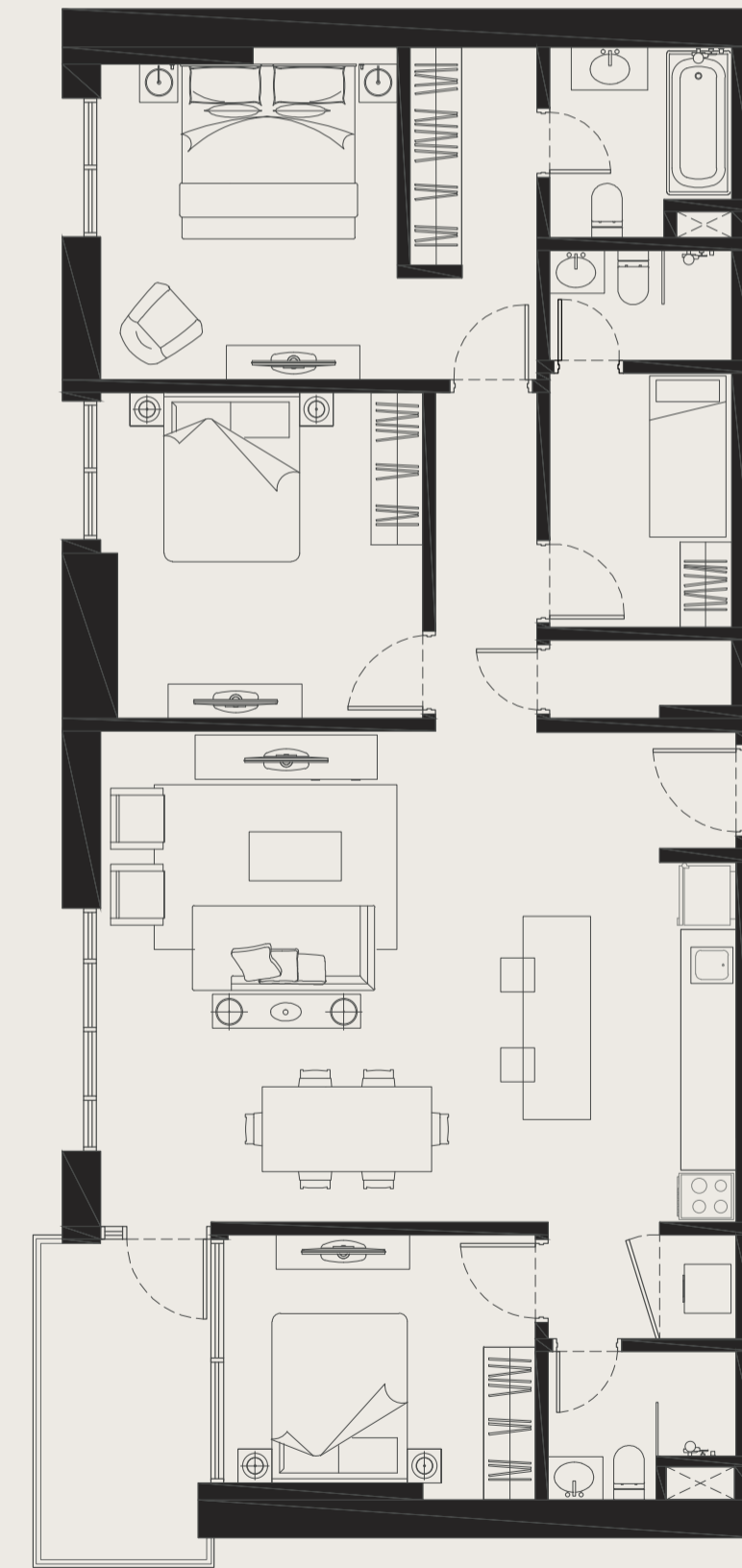
**المخطط C - متوسط المساحة 97 متر مربع**  
\*مقاسات الشقة الواردة أعلاه هي للدلالة فقط و تستند إلى مبادئ المقاييس الداخلية للدار.



**المخطط الرئيسي**

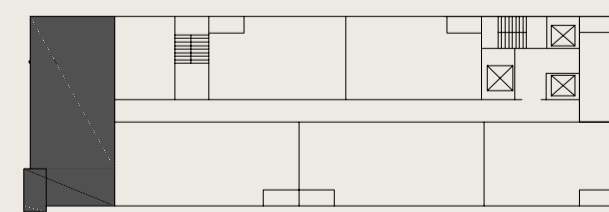
# 3

## مخططات لشقة بثلاث غرف نوم



المخطط A - متوسط المساحة 137 متر مربع

\*مفاسات الشقة الواردة أعلاه هي للدلالة فقط و تستند إلى مفادئ المقاييس الداخلية للدار.

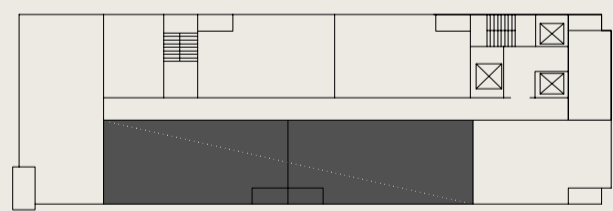


المخطط الرئيسي



المخطط B - متوسط المساحة 128 متر مربع

\*مفاسات الشقة الواردة أعلاه هي للدلالة فقط و تستند إلى مفادئ المقاييس الداخلية للدار.



المخطط الرئيسي

**إخلاء مسؤولية:** يرجى الأخذ بعين الاعتبار أن هذه المخططات تم رسمها قبل الانتهاء من عمليات البناء و هي مخططات إرشادية و غير دقيقة و لا تعكس النسبة الحقيقية. قد يتم إجراء تغييرات خلال عمليات التطوير على المساحات و التجهيزات و النشطيات و المواصفات دون إشعار مسبق وفقاً لعقد المفاسات. الأثاث المصور في المخطط غير مشمول ضمن عملية البيع، و يجب عدم اعتبار مآخذ الطاقة و وصلات التلفزيون و الخ. على أنها في مواقعها النهائية. يجب على المشتري المحتملي الاعتماد على استفساراتهم الخاصة من وقت لأخر. الجوائز الضرورية للخدمات و البناء لم يتم تصويرها.





# كل ما تحتاجه

حياتك هي المحور الرئيسي الذي تم تصميم ذا برديز حوله، لذلك قمنا بتخصيص مساحة للمرافق و وسائل الراحة التي تليها تطلعات أكثر الأشخاص حيوية و حركة. انظر حولك و ستكتشف برك سباحة، و صالات رياضية للرجال و أخرى للنساء، و معدات لياقة بدنية في الخارج، و حدائق.



# ذا بارك



حديقة عصرية على مسافة بضعة خطوات فقط، تضم مجموعة من المرافق وسائل الراحة التي تشمل متنزهات خضراء، و أماكن للتزلج، و ألعاب، و مسجد، و شاطئ مفتوح، و مطاعم في الهواء الطلق و الكثير غيرها.



99,409 م<sup>2</sup> من الراحة  
و الاستجمام تحيط بك

فى هذا المكان اجتمعت أفضل مظاهر الحياة العصرية،  
لتبنى فضاءً رحباً يعيد تعريف مفهوم الحياة في المدينة.



جميع أعماله الفنية تحمل في داخلها مستوى معين من التأمل والروحانية



## أفكار تفوق الخيال

مع الفنان إدريس خان

إدريس خان فنان ذاع صيته بفضل أعماله الفنية من صور فوتوغرافية و فيديوهات و منحوتات، حيث تتميز أعماله باختوائها على كم من المشاعر المدروسة. يعتبر خان أحد أهم الفنانين البريطانيين من أبناء جيله، و هو الفنان الذي تم اختياره لتصميم نصب واحة الكرامة في دولة الإمارات العربية المتحدة.

### ما هي الأشياء التي تلهمك في أبوظبي؟

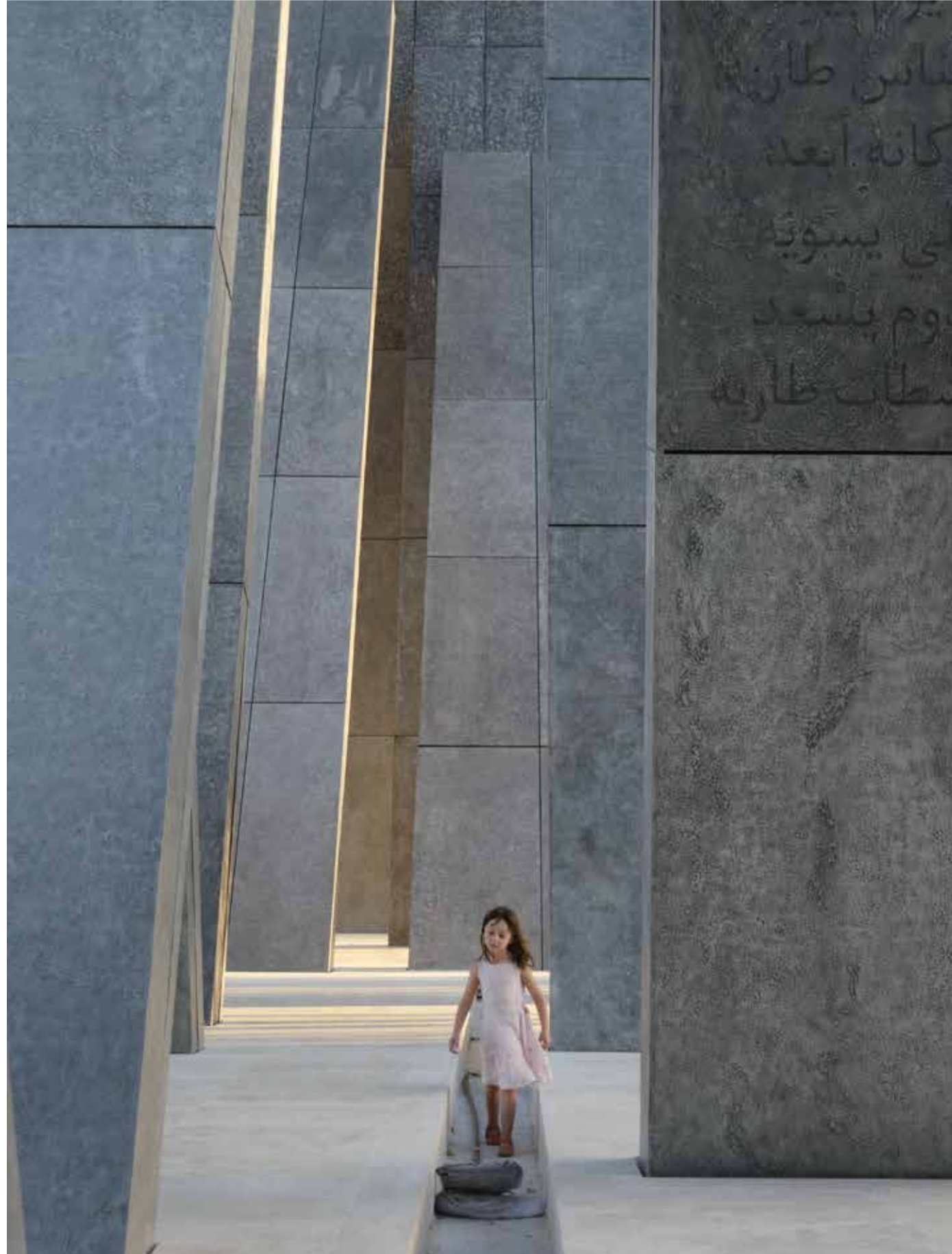
ما أحبه في أبوظبي هو شغفها للفن و الثقافة، و سعيها الدائم لدعوة الشخصيات الاستثنائية و العقول المتميزة و جمعها في مكان واحد. تلهمني أيضاً فكرة أن أرى أفقاً للنمو بلا حدود.

### كيف بدأت العمل على إبداع مشروع ضخم بحجم واحة الكرامة؟

عمل بهذا الحجم حرنسي، و جعلني أطلق العنان لنفسني لأرى المشهد بكل أبعاده. الفن بالنسبة لي هو العلاقة مع الذاكرة، و جميع أعماله الفنية تحمل في داخلها مستوى معين من التأمل و الروحانية. أنا أؤمن بأن أي عمل فني لا بد أن يفيض بالمشاعر، و هذا المستوى من الفهم هو الذي شكّل أساس عملي على تصميم هذا النصب التذكاري الذي اعتبره عملاً فريداً. هذا أول عمل لي استخدم فيه مواد بهذا الحجم، و لا أظن أن هناك عمل يضاهيه في العالم.

### لماذا تحظى النصب التذكارية في الهواء الطلق بهذا القدر من الخصوصية و الإبداع؟

إن إبداع منحوتة في الهواء الطلق لا يمكن أن يتم بدون مفهوم التعاون. تخصصات و جهود متنوعة تجتمع معاً لتبذل هذا الكيان الضخم، و هذا جهد لا يستهان به، جهد يمكن وصفه بالعالمي، فالألومنيوم تم سكه و طلاءه في أستراليا و الصين، و الحديد الصلب هنا في الإمارات، أما زجاج الجناح فقد صنع في ألمانيا. كما تم تكريس جهود عظيمة في مجالي الإدارة و المتابعة. إنجاز مشروع كهذا في زمن قياسي لا يتعدى 8 شهور كان أمراً مذهلاً، و هذا ما يمنحه المزيد من الخصوصية، باستطاعة أي إنسان أن يشعر بحجم الجهد الذي تطلبه هذا النصب. هذا العمل الفني أصبح الآن جزء من مخيلة هذه الأمة.



الصورة مقدمة من قبل الفنان إدريس خان



الصورة: Jamie Farrah

## #آخر\_أخبار\_الريم

### جزيرة السعديات

### ذا بردجزر

### جزيرة المارية

### جزيرة الريم

### أبوظبي

1

**مطعم**  
**ليوبولدز أوف لندن**  
بوتيك مول، جزيرة الريم

هنا يلتقي المذاق الرائع بمتعة الأجواء.

2

**نادي شاطئ السعديات**  
المخرج 14،  
جزيرة السعديات

خذ قسطاً من الراحة بجانب بركة السباحة، أو استمتع  
بجولة على الشاطئ أو بجلسة مساج. لك الخيار!

3

**منارة  
السعديات**  
الحي الثقافي، شارع الشيخ خليفة،  
جزيرة السعديات

استمد إلهامك من مجموعة مذهلة من المعارض  
المحلية و الدولية.

4

**جاليريا مول**  
مربعة الصوة،  
جزيرة المارية

سلسلة من أرقى العلامات التجارية، بنكهة مميزة  
تضفيها أفضل مطاعم أبوظبي.

5

**زوما**  
مربعة الصوة،  
جزيرة المارية

طعم راقى يجمع بين الأصالة  
في التقاليد و الابتكار.

6

**أوربان ميل لاونج**  
ذا جاليريا مول، مربعة الصوة،  
جزيرة المارية.

وجهة الرجل الأنيق ليظهر بكامل أناقته.

7

**معرض  
WAREHOUSE 421**  
ميناء زايد،  
بجانب مركز الميناء

الملقى الرسمي لمجتمع أبوظبي الإبداعي.  
استمتع بالفعاليات الموسمية، و تأمل بكل بساطة  
روعة الأعمال الفنية المعروضة.

8

**صالون ألدو كوبولا**  
فيلا 306، بجانب فندق  
إنتركونتيننتال، البطين

دللي نفسك حيث عراقة الخبرة  
الإيطالية تعتني بالجمال.

7

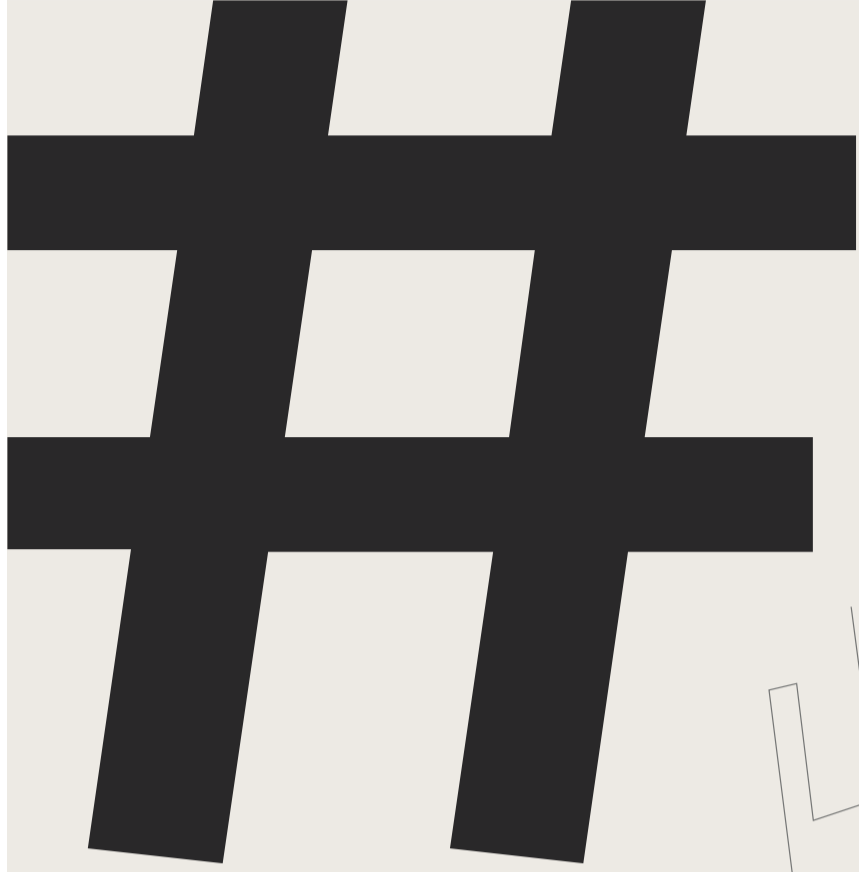
4 & 6

5

1

3

2





//

فهمي العميق للتقاليد اليابانية الأصيلة في الطعام، و كذلك الثقافة اليابانية المذهلة هي مصدر الإلهام الرئيسي لي في كل مرة أقوم فيها بإعداد أطباقنا المميزة.

## 12 دقيقة عن جزيرة الريم

### ما هي مصادر إلهامك عندما تقوم بابتكار أطباق زوما المميزة؟

أنا أؤمن بأن جميع أطباقنا يجب أن تتمتع بثلاثة عناصر رئيسية، هي: المذاق الشهى، المكونات الطازجة و المنظر الجميل. و أعتبر أن فهمي العميق للتقاليد اليابانية الأصيلة في الطعام، و كذلك الثقافة اليابانية المذهلة هي مصدر الإلهام الرئيسي لي في كل مرة أقوم فيها بإعداد أطباقنا المميزة. و بحكم عملي كـشيف أحب السفر و تذوق نكهات جديدة، و التعرف على أشخاص و على أساليب جديدة في الطبخ. كل ذلك يساعدني و يحفز العملية الإبداعية لدي عندما أقوم بابتكار أطباق جديدة. و هناك طبعاً مؤسس مطعمنا الشيف رينيه بيكر الذي يقدم لنا الدعم باستمرار و يشاركنا في العملية الإبداعية في زوما.

### هل تفضل إدخال المكونات المحلية و الإقليمية في لائحة الطعام؟

لأننا مطعم ياباني، نحن نقوم عادة باستيراد معظم مكونات أطباقنا من أفضل الموردين في اليابان، بالإضافة طبعاً إلى مجموعة من أفضل الأسواق العالمية. أما بالنسبة للمكونات المحلية فهي بلا شك تلعب دوراً رئيسياً في مطبخنا، لذلك نقوم بالتواصل مع أفضل الموردين في دولة الإمارات العربية المتحدة لتزويدنا بمجموعة متنوعة من المكونات. فنحن على سبيل المثال نستخدم الطماطم الرائعة التي يتم زراعتها و إنتاجها هنا في دولة الإمارات العربية المتحدة. و يتمتع طبق سلطة الطماطم و الباذنجان لدينا بنكهة لا تنسى.

### ما هي الهوايات المفضلة لديك هنا في أبوظبي؟

تقدم أبوظبي لسكانها و زوارها خيارات لا تحصى. فيها ستجد سلسلة واسعة و متنوعة من المطاعم المحلية و العالمية الرائعة. و هناك أيضاً العديد من المهرجانات و الفعاليات المذهلة و من ضمنها مهرجان أبوظبي الدولي للكتاب الذي أستمتع جداً بوقتي خلاله. و أكثر ما أحبه هنا فعلاً، هو لعب كرة القدم مع فريق زوما.

### ما هي الخطوة التالية لـ زوما؟ و كيف ترى مستقبل طورها؟

مجموعة زوما في تطور مستمر، حيث قمنا مؤخراً بافتتاح مطعم زوما في لاس فيجاس، و هو العضو الجديد في أسرتنا العالمية، و نحن دائماً نتطلع إلى التواجد في المدن الحيوية و الممتعة. نحن نسعى بشكل دائم إلى تقديم أفضل المنتجات و الخبرات في جميع مطاعم زوما في جميع أنحاء العالم، و سنواصل العمل بهذا المبدأ في زوما أبوظبي أيضاً. و نعتبر قدرتنا على تقديم تجربة طعام مذهلة و متواصلة و متناسقة لضيوفنا أحد أهم عوامل تطورنا، لكن في نفس الوقت لابد من الاستمرار في توسيع حدودنا و مواصلة الابتكار كي نضمن عودة ضيوفنا مرة بعد مرة.



## نكهة زوما

مع باول كازانوفسكي  
الشيف الرئيس في الشرق الأوسط و تركيا







800 ALDAR  
ALDAR.COM